

2025
年度

環境パネル展は、1992年からスタートした もよおしです

EWC 環境パネル展



生き物・自然・資源・ごみやリサイクルなどの環境や身近なまちのこと、平和・福祉・国際・防災・SDGsなどをテーマに、西宮市内の小学生や大人から寄せられた作品を展示します。



ご案内

開催期間

2026年

2月12日(木)

➔ 22日(日)

午前10時～午後5時
(22日は午後3時まで)
2/16休館

開催場所

西宮市立 市民ギャラリー
2・3階 展示室
(西宮市川添町15-26、
阪神香櫨園駅 徒歩6分)



詳しい地図
は こちら



駐車場が
ありませんので
公共交通機関を
ご利用ください。

3F展示

「EWCエコとれーにんぐ」
「新キャラクターおうぼ」
作品も 多数 展示。



チャレンジしてくれた
みんなの 作品を
たくさん はっているよ

主催: 西宮市
共催: 西宮市教育委員会・西宮コミュニティ協会・西宮自然保護協会・
一般社団法人西宮青年会議所・西宮市環境衛生協議会・
公益財団法人西宮市国際交流協会・NPO法人こども環境活動支援協会

エコとれーにんぐ④

こんなまちに住みたいな！100年後の にしのみや 2026.1月

あなたの「100年後の 西宮市が こんなまちだったら いいな」という
イメージを 絵や 文しょうで かこう。

100年後「こんなまち」にするために、自分が できることを 書いたら スゴイ！



2026年度 EWC 新キャラクター 大ぼしゅう！

来年度、さとみちゃんと いっしょに
EWC ニュースなどで 活やく
してくれるキャラクターを 大ぼ集！

しめきり：2/22(日)

までに、①か②の どちらかで 出してね。

① 学校で 先生に 出す

② かんきょう パネルてん 会場

(2/12～22)に 直接 持っていく

自分の かいた キャラクターを 会場に
てんじして ほしい人は、早めに 出してね。

★かけたら エコカードの
「2026年度 キャラクター
おうぼ」らんに、エコス
ンプを おしてもらおう！



2026年度 EWC 新キャラクター おうぼ用紙

キャラクターのイラスト

いろいろ めってね♪

キャラクターの 名前

キャラクターの とくちょう・せいかくなど

キャラクターの ようすが
よく わかるように
くわしく かいてね！

しょうがっこう ねん ぐみ 組
小学校 年 組

なまえ
名前

おうぼしてくれた新キャラクターは「EWC かんきょうパネルてん」に
てんじます。てんじを してほしくない人は、✕を かいてね。➔

2025年度

EWC ちゅうせんけん

かんきょうパネルてんを 見に来ると、
ちゅうせん で プレゼントが 当たる！

対象は
しょうがくせい
小学生！



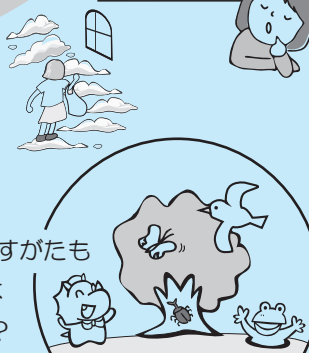
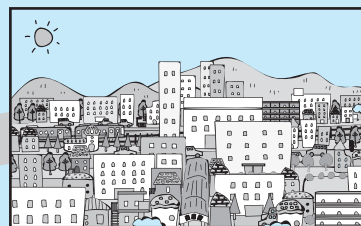
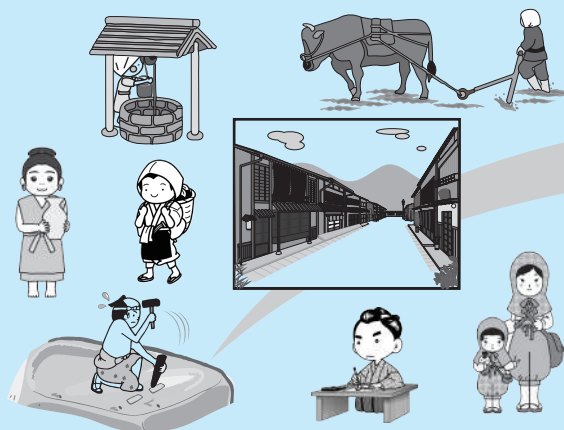
うらに
学校名・学年を 書いて
パネルてん会場に
もって来てね♪



にしのみや 西宮の まかし いま みらい

まちを
タイムトラベル

わたしたちが住んでいる西宮市は 今 100 さい。西宮市が生まれる前も、ここでは
たくさんの人がくらし、たくさんのできごとをつみ重ねながら 今の まちの すがたに
なったよ。そして…さらに 100 年後、西宮は どんな まちになっていると思う？



まちの 発てんとともに、自然の すがたも
変わっていったよ。未来の 西宮は
自然と なかよく できているかな？



「まち」はそこに住む みんなで協力して作るもの。人・生きもの・自然…みんなが西宮市で
100 年後も 元気でくらすために、あなたは どうする？自分に できることから 始めよう！

むかし にしのみや み
昔の西宮が見られる



にしのみや
デジタルアーカイブ



アースレンジャーになれる人 エコカード送ってね！

エコスタンプやサインが 10 こ以上 ある
人は、エコカードを 先生に わたそう！



■しめきり■

・終りよう式までに 返してほしい人は

1~5年生:3/11 6年生:3/6

・3/31 まで 使いたい人は 4/10 までに、自分で EWC に 送ってね。



「アースレンジャーファミリー」と
「アースレンジャー6」の
にん定しめきりも 同じだよ！



きりとりせん

エコとれーにんぐ④

こんなまちに住みたいな！100年後の にしのみや 2026.1月

100 年後、みんなは 何さいになっているかな？
そのころ 西宮市は どんな まちになっているんだろうね。
100 年後に あなたが 住みたい まちを イメージして、
ぜひ 教えてね！



かんきょうパネルてんの 会場に もって来てね！

しょうがっこう
小学校

ねん
年

くみ
組

EWC 環境パネル展
ちゅうせんけん

たいしょう しょうがくせい
対象：小学生



イベント情報

★は 環境学習都市にしのみや・
パートナーシッププログラム認定

西宮市貝類館 申込など 詳細は こちら →

■アンモナイトのレプリカづくり

2/14、15 11:00~12:00、
13:15~14:15、15:00~16:00

■成ヶ島の生きものたち(セミナー) 2/21 13:30~15:00

コープファミリーフェスタ★ 詳細は こちら →

■3/1 10:30~14:30 アクタ西宮 東館2階



注意

この「エコとれーにんぐ」は「EWC かんきょうパネルてん」に
てんじしたり、EWC ニュースや ホームページで しょうかいする
ことがあります。「てんじ」や「しょうかい」をしてほしくない
人は、右の しかく に バツを かいてね。→

