

保護者の方へ

次世代を育む
環境学習都市
にしのみや

2025年度

イー・ダブルユ・シー
**EWCエコカード・
保護者用エコカード**

エコ活動のてびき

※この「エコ活動のてびき」は1年間使用しますので、
保管をお願いいたします。

EWCエコカード（小学生対象）

保護者用エコカード
(小学生の保護者対象)

エコカードとは

私たちの日常生活の様々な場面で環境との関わりがたくさん生まれています。しかし、このことに気づき、関連づけて理解することは難しいものです。「エコカード」は「エコスタンプ」を通じてそれを押す人と押してもらう人、双方の「気づき」をつなぐツールです。また、自らの行動を記録することは、生活をふりかえり、様々な「気づき」を得る機会となります。そして、それらの「気づき」を地域に関わる各々の立場の人が共有し、学び、考え、行動するというライフスタイルを地域に定着させることが持続可能なまちづくりにつながります。

子どもから大人まで 各世代が学びあう
持続可能なまちづくり

●先生やPTAの方にエコスタンプを押してもらいます。

●お店の人にエコスタンプを押してもらいます。

●保護者の方にサインをしてもらいます。

●地域や施設の人にエコスタンプを押してもらいます。

「全学年」対象
家族でチャレンジ！
アースレンジャーファミリー
「地球にやさしい家族」に認定します

認定条件 ■
①お子さんがエコカードでアースレンジャーになる
②保護者の方が保護者用エコカードに
エコスタンプやサインを15個集める
条件を達成した方は **上記①と②のカードを一緒に**、
右記の方法で提出してください。

保護者用エコカードの使い方

①エコスタンプ(サイン)を集める
このマークのある枠はエコスタンプを
押しもらおうか、主催者にサインを
もらいましょう。
サイン ←「サイン」と書いてある枠は、
達成できたら自分でサインしましょう。
②カードを送る
アースレンジャーファミリー認定条件(上記)を
達成したら、右記の方法で提出すると、
認定後学校を通じて返送されます。

保護者名
子どもの小学校名
子どもの名前
小学校
年 組
年 組
年 組
認定日
Family

カード提出方法は2通り
★小学校の担任の先生に提出
★下記住所に持参または郵送
西宮市環境学習サポートセンター
〒662-0832 西宮市甲風園1-8-1
お問い合わせ
西宮市環境学習サポートセンター
TEL: 0798-67-4520

活動期間
2026年
3月31日まで
カード送付期限
2026年
4月10日(必着)

*個人情報は本事業でのみ使用させていただきます

NISHINOMIYA
EWC
保護者用
エコカード
2025
持続可能な地域づくり
対象：EWCエコカードを持っている小学生の保護者

二世代会
アースレンジャー
探しています

1998年に始まったEWCエコカード活動。小学生の時にアースレンジャーとなった方か親になり、その子どももアースレンジャーに認定された「二世代会アースレンジャー」を表彰します。はっさりの覚えていなければ、こちらでお調べします。ぜひお問合せください！

■連絡先 西宮市環境学習サポートセンター
TEL: 0798-67-4520

EWCホームページ
学校タブレットからも
簡単アクセス

タブレット画面「児童用・生徒用ショートカット」
→「E-Gate(エル・ゲート)」
→「教材・アプリ」から
EWCニュースや
エコレターに
エコレター
なども見られます！

スマートフォンはこちら

①自然に親しむ

市内環境学習施設を訪問、受付でエコスタンプを押してもらいましょう。

山：甲山自然環境センター
川：環境学習サポートセンター
海：甲子園浜自然環境センター
北山緑化植物園
西宮市民親館

家族で自然に親しむ活動を行ったら、その内容を書いてください。

お子さんが学校で自然について学んだことを聞いて、書いてください
(例：校内外での活動や教科名等)。

各記入欄は記入すると1ポイント

②まちを知る

西宮市内の町名の由来を調べて書いてください。

町名：
由来：

町名の由来(と・ま・ち・エ・コ)つけてマップにのしのみや！

まちの清掃活動・地域でのイベントなど

子どもの成長においては、下の3つが大切な基礎体験となり、それぞれ関係し合っているから子どもたちの深い学びにつながると言われています。この欄では学校での3つの体験を子どもから聞き、履歴に残すことでその成長を感じていただければ幸いです。

自然体験
生活体験
社会体験

③社会に広げる

環境啓発動画
「みやたん 切った木の活用編」
をお子さんと視聴→

EWCホームページから <https://ewc.leaf.or.jp>
↓ (TOP → 大人の方へ → 保護者の方へ)

「オンライン社会見学」動画をどれか1本視聴したら

「SDGsクイズ」答え記入で1問につき1ポイント

お子さんが学校でどんな社会体験を行っているか聞いて書いてください(例：校外学習や外部講師のお話を聞く等)。

④くらしを見つめる

エコスタンプ(人・社会・地域・地球環境に配慮した消費行動)を心がける

- ・不要なものを買わない
- ・今あるものを上手に使う
- ・リメイク・地産地消
- ・省エネタイプの商品の購入
- ・まちや国、被災地などを支援する商品の購入 など...

地球温暖化防止に向けた取り組み

エアコン サイン
冷蔵庫 サイン

冷房時の室温は28℃を目安に
暖房時の室温は20℃を目安に

各項目2つとも実施すると1ポイント

お子さんが学校でくらしのくふうについて体験を通して学んだことを書いて書いてください(例：教科名や行事等)。

生活体験 社会体験 自然体験

家庭や地域での取り組み

学校で「学びの中心」

保護者用エコカードとは

親子で環境学習の充実を図ることを目的とした、小学生の保護者対象のカードです。近年、本市の新任教員や保護者にもエコカード活動経験者やアースレンジャー認定者が増えています。このような世代をまじらせたエコ活動を続けていくことが、持続可能な社会づくりにみんなに関わるきっかけになることを願っています。

保護者用エコカードの使い方

- ・地域の協力団体主催の清掃活動やイベントに参加
- ・各施設で環境・SDGs 関連講座やイベントに参加
- ・環境学習施設を訪問 など、地球に優しい活動をして主催者の方や施設受付の方にエコスタンプを押してもらったり、各項目に取り組んだら自分でサインをしてください。

カードの①～④の枠の中から3つ以上の項目を選んで、それぞれの枠内に1つ以上、全部で15ポイントを集めましょう。

お子さんも「エコカード」を持って一緒に活動すると、大人・子ども両方のカードにエコスタンプを押してもらえます!



■エコスタンプ(サイン)の集め方



- ← このマークのある枠は、
- ・受付でエコスタンプを押してもらるか
- ・主催者にサインをもらいましょう。

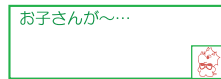


← 「サイン」と書いてある枠は、達成できたら自分でサインすると、1ポイント。



SDGsクイズ
答え記入で1問につき1ポイント

← 枠内に答えを書くと1問につき1ポイント。



← 各記入枠は 質問項目に答えて記入すると1ポイント。

■エコスタンプを押してもらえる場所は?

裏面の **エコスタンプ設置場所・店舗** をご覧ください。

■15ポイントためたら...

アースレンジャーファミリーの認定条件を達成したら、**子どもと保護者の両方のエコカードと一緒に環境学習サポートセンターまで送ってください。**

認定条件、送り方は保護者用エコカードの表面をご覧ください



地球温暖化防止に向けた取り組み

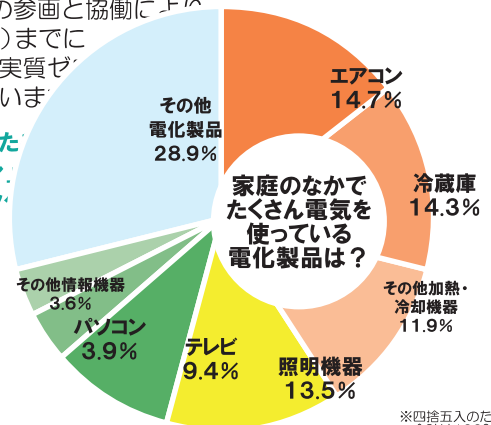
「2050年ゼロカーボンシティにのみや」

市民・事業者・行政の参画と協働により、令和32年(2050年)までに二酸化炭素排出量を実質ゼロにするを目指しています。

この取り組みを進めるため、本カードでも「エアコン」「冷蔵庫」のエコチェックを付けています。



↑西宮市「2050年ゼロカーボンシティ」及び「プラスチックごみ削減運動」表明



※四捨五入のため、合計は100%になりません。

出典：全国地球温暖化防止活動推進センターホームページより一部加工

エコスタンプ設置場所・店舗

このステッカーがめじるし!



- ◆環境学習サポートセンター 67-4520 (EWC事業担当)
- ◆西宮市環境企画課 35-3821
 - ◆西宮市美化企画課 35-8653
 - ◆西宮市花と緑の課 35-3683
 - ◆甲山自然環境センター 72-0037
 - ◆甲子園浜自然環境センター 49-6401
 - ◆西宮市貝類館 33-4888

SDGs

~ Sustainable Development Goals ~
持続可能な開発目標

2015年に国連サミットで決められた目標で、2030年までに世界の全ての人々が豊かに幸せになるため、そしてずっと地球に暮らしていくために、私たちが目指すべきことが「17のゴール」として示されています。エコカード活動を通じてできるところからはじめましょう!

SUSTAINABLE DEVELOPMENT GOALS



お店

市内の文房具店、量販店など約100店で押してもらえます!
エコスタンプ設置店舗は、右の二次元コードよりご確認ください。→



リサイクル

→リサイクルボックス等に牛乳パックやペットボトル、トレイ、びんなどを出したとき



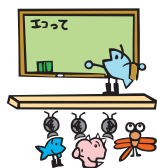
エコショッピング

→ 買い物袋を持参
・詰替え用商品を買う
・地球にやさしい商品(再生紙使用マークやエコマークなどがついたもの)を買う



施設

- 公民館 公民館講座に参加や、エコクイズをしたとき
- 児童館 環境イベントに参加や、エコクイズをしたとき
- 図書館・分室 環境関連の本を借りたとき
- 環境学習施設など 施設見学やイベント参加、エコクイズをしたとき



- ◆西宮市環境学習サポートセンター
- ◆西宮市立甲山自然環境センター (甲山自然の家、甲山・社家郷山キャンプ場、甲山自然学習館)
- ◆西宮市立甲子園浜自然環境センター
- ◆西宮市貝類館
- ◆西宮市北山緑化植物園
- ◆みやっこキッズパーク
- ◆西部総合処理センター
- ◆枝川浄化センター
- ◆仁川百合野町地すべり資料館

地域の協力団体

地域の清掃活動や
団体主催の催しに参加したとき



- ◆自治会
- ◆エココミュニティ会議
- ◆西宮市環境衛生協議会
- ◆西宮市社会福祉協議会
- ◆西宮市労働者福祉協議会
- ◆公民館地域学習推進委員会
- ◆青少年愛護協議会
- ◆子ども会
- ◆(一社)西宮青年会議所
- ◆西宮自然保護協会
- ◆(公財)西宮市国際交流協会
- ◆地球っ子クラブNIA
- ◆ボーイスカウト
- ◆ガールスカウト
- ◆海浜の自然環境を守る会
- ◆浜・川・山の自然たんけん隊
- ◆にのみや遊び場つくる会
- ◆生活協同組合コープこうべ 第2地区活動本部
- ◆チーム御前浜・香櫛園浜 里浜づくり事務局
- ◆東山台ボランティアセンター
- ◆ジョイフルクラブ自然塾
- ◆西宮YMCA
- ◆プレーンヒューマニティ
- ◆社会福祉法人豊中福祉会 ローズガーデン甲子園
- ◆社会福祉法人円勝会 シルバーコースト甲子園 第2シルバーコースト甲子園
- ◆こども環境活動支援協会

市内の環境情報

EWC ホームページ

今年度リニューアルしました!

<https://ewc.leaf.or.jp>

EWCニュースの閲覧や、子ども達の「エコとれーにんぐ」作品の紹介、エコクイズの問題やエコカードのダウンロードなど。



人・まち・エコ

つなげてマップ にのみや

地域学習支援情報 検索システム

<https://map.leaf.or.jp>

小学校区ごとに歴史、文化、自然、生活、防災、環境活動支援施設・事業所などの情報、町名の話など様々な検索ができます。



未来につなぐ 西宮の自然

生きもののであい ふれあい まなびあい

https://ikimono.nishi.or.jp/nishi_shizen

過去に行われた市民自然調査の結果や、市内の生き物情報をご覧いただけます。また市民の皆様から市内で撮影した生き物写真を募集中!



環境学習サポート

PTA活動での環境学習をサポートします

学年・時期・活動場所などご相談に応じます。校庭や近くの自然に触れる自然体験などから身近な環境を考える機会にご活用ください。



<PTA役員の方へ>

PTA活動で環境や自然に関する活動に取り組まれた場合には「エコカード」や「保護者用エコカード」にエコスタンプの押印をお願いします。PTAでエコスタンプをお持ちでない場合は、お送りします。

お問合せ

西宮市環境学習サポートセンター
住所: 〒662-0832 西宮市甲風園1丁目8-1
TEL: 0798-67-4520 FAX: 0798-67-4523
事業受託者: NPO法人こども環境活動支援協会



←ミニミニ水族館もあります!