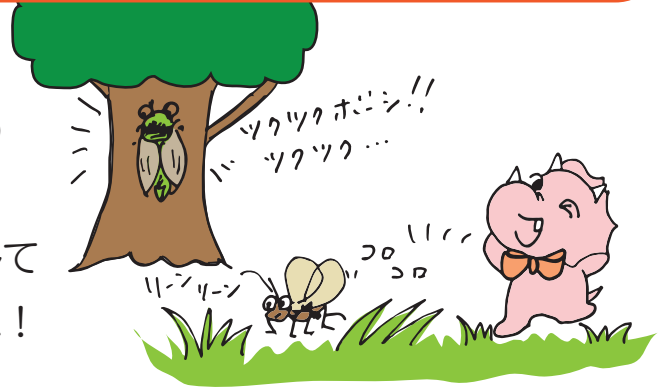




こんげつ
今月のクイズのテーマは、「セイフティ&エコ
しぜん つ あ かた しぶん
～自然との付き合い方」。みんなは、自分たちの
くらしている町の歴史・自然・地理のことなど
どのくらい知っているかな？自然と仲良く安心して
くらすためにはどうしたらいいか、考えてみてね！



1

むかし にしのみや しやくしょ うみ うみ
昔、西宮の市役所のまわりは海だったんだよ！海だったところが、どうして
りくち
陸地になってしまったんだろう？

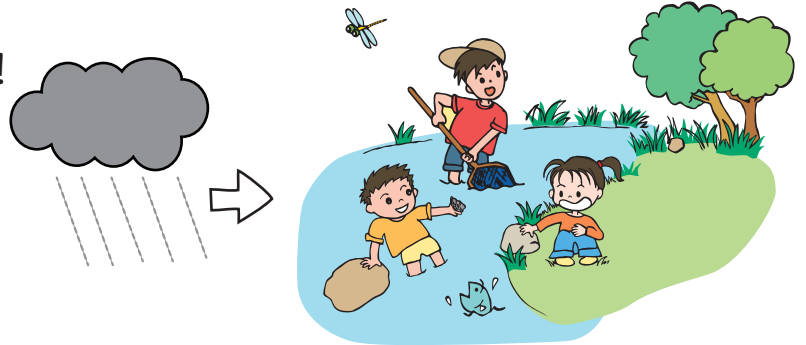
1. 夙川と東川の土や砂が、海に運ばれてたまったから
2. 昔の人が、土や砂をまいたから



2

かわ かわ とき あめ とき
川であそんでいる時、急に雨がふってきました。こんな時は、どうする？

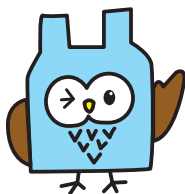
1. あそび続けていても、大丈夫！
2. 水がふえるとあぶないから、
すぐに川あそびをやめる！



3

じしん すいがい しぜんさいがい お さいがい
地震・水害などの自然災害は、いつ起こるかわかりません。災害にそなえて
みんなは次のことができているかな？できている数をこたえてね！

- 非常用袋を用意している
- 家族でひなんする場所を決めている
- テレビや家具などがたおれないようにしている
- 地域の活動に参加して、近所の人とのおつきあいを大切にしている



かつ ぼうさいげっかん あんしん く
9月は『防災月間』。安心して暮らせる
まち
町づくりをみんなでき考えてみよう。

おはよう
こんにちは
みんなは
準備して
いる？