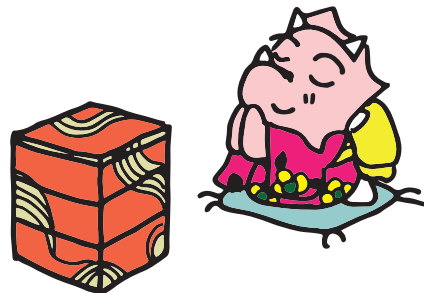




あけましておめでとうございます。

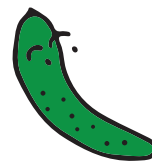
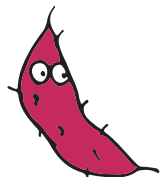
今年もエコクイズにチャレンジしてね！

今年最初の問題は「野菜」についてだよ。みんなの食事に
かかせない野菜について、どのくらい知っているかな？
さっそく、やってみよう！



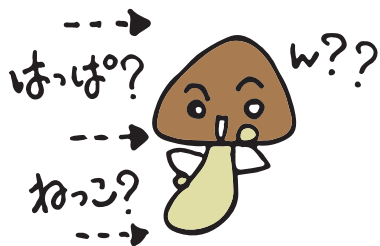
1 野菜には「たね」から大きくなるものや、茎や根が太って大きくなるものがあります。次の野菜で、切っても中に「たね」がないのは、どれでしょう？

- 1. さつまいも
- 2. トマト
- 3. キュウリ



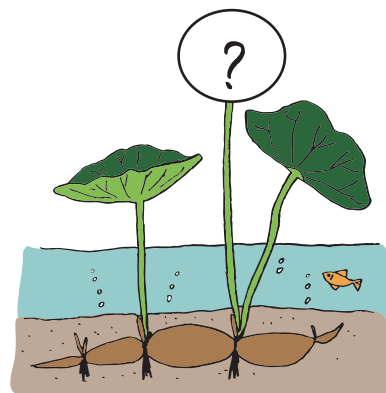
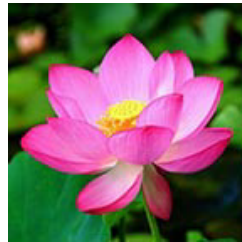
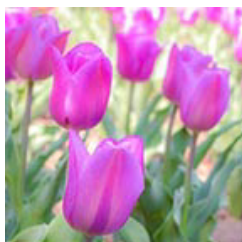
2 野菜のなかには、葉っぱを食べるものや実を食べるもの、茎や根っこを食べるものなど、いろいろあります。次の中で葉っぱと根っこ、両方とも食べられるものは、どれでしょう？

- 1. きのこ
- 2. だいこん
- 3. とうもろこし



3 お正月の料理にも使われる「レンコン」。さて、「レンコン」の花は、どれでしょう？

- 1.
- 2.
- 3.



野菜のこと、どのくらい知っていたかな？

野菜には、畑の栄養がたくさんつまっているよ。残さず食べようね。