



1 このまえ、<sup>がっこう</sup>学校からエコカードをもらったけど、「**エコ**」ってなあに?



2 **ちきゅうにやさしくらしの**ことを「**エコ**」というよ!

おうちの中では、<sup>なか</sup>手をあらうときに<sup>みず</sup>水を出しっぱなしにしないとか、<sup>つか</sup>使っていないでんきをこまめにけす、<sup>たべ</sup>たべのこしをししないなどみんなができることがいっぱいあるよ!



3 ほかに、<sup>がっこう</sup>学校では...  
いまものやしぜん、かんきょうのべんきょうをしたり



**ちいき**では...  
クリーン大きくせんにさんかしたり、エコクイズをしたり



**おみせ**では...  
ぎゅうにゆうパックやトレイをリサイクルしたり、レジぶくろをもらわなかったり



「**エコかつどう**」はいろいろなところできるね。そして、こういう「**エコかつどう**」にとりくむと...

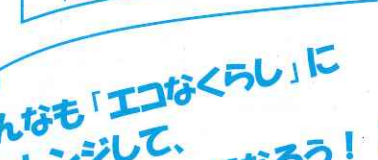
4 <sup>せんせい</sup>先生や<sup>ひと</sup>ちいきの人、<sup>おみせ</sup>おみせの人から**エコスタンプ**をおしてもらえます!



5 エコスタンプを10こあつめると、「**アースレンジャー**」(ちきゅうをまもる人)になれるんだ!



6 **ちゅうい!**  
エコカードは1ねんかん使うよ! だいじにしてね。



7 みんなも「**エコなくらし**」にチャレンジして、**アースレンジャー**になろう!!



「**おいしいやさい、いっぱいなあれ!**

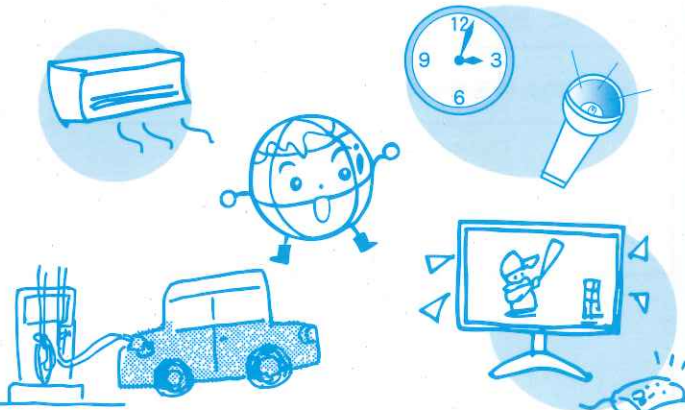
~<sup>こうようえん</sup>甲陽園小<sup>しょう</sup>2年生~

5月9~10日、<sup>がっこう</sup>学校の畑にやさいをうえました。はじめにやさいのたねやなえを見てクイズにちょうせん。そのあと、ちいきの<sup>ひと</sup>人にも手つだってもらい、なすやトマト、ピーマンなどをうえました。さいごにたっぷり<sup>みず</sup>水やり! <sup>せい</sup>せいちょうがたのしみだね♪



今年度のテーマは「**エネルギー**」

「エネルギー」とは「ものがしごとをするために、ひつようなちから」のこと。れいそうこやエアコンには「でんき」、くるまをうごかすためには「ガソリン」など、いろいろなエネルギーが使われています。



きりとりせん

みんなはくらしの中でどんな「エネルギー」を使っているかな? しらべてみよう!

チャレンジしたら先生にエコカードとこのとれーにんぐをわたしてね。エコスタンプをおしてもらえよ!

しょうがっこう 小学校	
	ねん くみ
なまえ	

\*ご応募いただいた内容は、EWC事業(ニュースやHP、パネル展など)にて使用させていただくことがありますので、ご了承ください。

くらしの中の「エネルギー」をさがそう！

くまのまわりで「エネルギー」を  
つかってうごいているものを見つけよう。

もの	どんな「エネルギー」を つかっている？
たとえば… わいそうご	でんき
おふろのおゆをわかす	ガス



おそうじたいけつ！



1・2年生 保護者の方へ



日頃より西宮市の環境学習事業にご協力いただき、ありがとうございます。西宮市では小学生に「エコカード」、保護者の方には「持続可能なまちづくり 市民活動カード」を配布しています。「エコ」は難しいことではなく、生活のさまざまな場面で自分たちにもできるんだ！ということを感じてもらおうためのツールです。一年間、ゆっくり楽しみながらエコ活動に取り組んでみてください。

また1・2年生には「アースレンジャーファミリー」というサブシステムがあります。こどもがエコカードにエコスタンプを10個集めて「アースレンジャー」になり、保護者が市民活動カードにエコスタンプを15個集めて申請すると、地球にやさしい家族「アースレンジャーファミリー」として認定されます。ぜひチャレンジをお待ちし

イベント情報

★は環境学習都市にしのみや・パートナーシップ  
○エコカードを持って参加しよう！！

◆募集◆ 緑のカーテンコンテスト

募集期間：6月25日(火)～9月13日(金) ※当日消印有効  
内容：植物の持つ力で夏の暑さを和らげ、節電にもつながる緑のカーテン、皆さんが育てた作品をぜひご紹介ください。  
<応募・問合せ> 西宮市役所 花と緑の課  
応募用紙、写真シートに必要事項を記入の上、郵送もしくは持参で下記へご応募ください。応募用紙はホームページからダウンロードできます  
〒662-8567 西宮市六湛寺町10-3 TEL：0798-35-3682

お米のふしぎ in 甲山農地

日時：7月24日(水) 9:45～12:15 ★農とくらしをつなぐサポーターズ  
内容：「お米」ができるまでを学び、田んぼの観察や収穫体験も  
集合：甲山墓園前バス停(阪神バス・阪急バス) ※小雨決行  
定員：4才以上小学生とその保護者30名(申込み順) ※6/17(月)～受付  
参加費：¥500/1人(保険代、収穫体験代等)  
<申込み・問合せ> コープこうべ第2地区活動本部  
TEL：0798-67-8927 (月～金)9:30～16:30 (土)9:30～15:30

西宮市環境学習サポートセンター

●メダカの学校イベント内「メダカの飼育教室」  
日時：7月20日(土) 11:00～ ※イベントは10:00～16:00無料開催  
対象：市内小学生(小学3年生以下は保護者同伴)  
定員：50名(定員を超えた場合は抽選)  
申込み：7/3(水) (必着)までに往復はがきで、代表者の住所・名前・学校名と学年・受講者人数(大人・子どもの人数内訳)・屋間の連絡先電話番号をご記入の上、下記までご応募ください。  
※メダカの配布はありません  
申込先：環境学習サポートセンター「メダカの飼育教室」係  
〒662-0832 西宮市甲風園1-8-1 ゆとり生活館アミ3F  
<問合せ> 環境学習サポートセンター TEL：0798-67-4520

EWCの情報はホームページをご覧ください。 <http://ewc.leaf.or.jp/>  
発行：EWC事務局 (環境学習サポートセンター内)  
〒662-0832 西宮市甲風園1丁目8-1 ゆとり生活館アミ 1F  
TEL:0798-67-4520 FAX:0798-67-4523  
企画運営：NPO法人こども環境活動支援協会(LEAF)



北山緑化植物園 花と緑の教室

〒662-0091 西宮市北山町1-1(水曜休園)

①夏の昆虫観察会 申込み：6/24(月)必着  
日時：7月15日(月/祝) 10:00～12:00  
内容：植物園周辺の自然林を歩きながら、昆虫の見つけ方や捕まえ方のコツを学びます  
定員：4歳以上40名(3年生以下要保護者同伴)  
講師：田中良尚さん(伊丹市昆虫館学芸員) 参加費：¥200/1人(保険料込)  
②食虫植物の世界！～どうして虫を食べたいの!?～ 申込み：6/29(土)必着  
日時：7月20日(土) 10:00～12:00  
内容：食虫植物の謎の暮らしぶりを分かりやすく教えてもらいます  
定員：小学生以上30名(3年生以下は要保護者同伴)  
講師：藤井俊通さん(園芸研究者) 参加費：¥600/1人(食中植物2種付)  
<申込み・問合せ> 上記①②とも 北山緑化植物園 TEL：0798-72-9391  
往復はがきに、①テーマ②住所③同伴の保護者を含めた全員の氏名(ふりがな)・年齢(学年)  
④連絡のつきやすい電話番号を記入の上、各締切日必着で上記住所宛ご応募ください。同伴の保護者は1名まで、1枚のハガキで1教室3名(同伴の保護者含む)まで応募可。応募者多数の場合は抽選ですが、記載に不備があった場合は選外になることがあります。ご注意ください  
<https://www.nishi.or.jp/kotsu/kankyo/hanatomidori/shokubutsuen/index.html>

甲山・社家郷山のイベント

①甲山の生きもの調査隊！ エコひろば  
夏の夜の昆虫ウォッチング  
日時：7月27日(土) 19:00～21:00  
場所：社家郷山キャンプ場  
定員：40名  
参加費：¥300/1人  
申込み：7/9(火)必着  
②里山昆虫採集&標本作り 遊ぼう屋  
日時：8月4日(日) 10:00～15:00  
集合：社家郷山キャンプ場  
定員：30名程度  
参加費：¥500/1人  
申込み：7/17(水)必着  
<申込み> 西宮市立甲山自然環境センター  
〒662-0001 西宮市甲山町67番地  
上記①②とも、往復はがきにプログラム名・日程・参加者全員の氏名・年齢・郵便番号・住所・電話番号・FAX有無及び番号記入の上、上記住所宛ご応募ください。  
※詳細は甲山自然環境センター  
TEL/FAX: 0798-72-0037/1

西宮市貝類館の催し

①貝でドアプレートを作ろう！  
日時：7月6日(土)・8月17日(土)  
10:00～16:00  
場所：貝類館学習室  
参加費：¥300/1人(小学生未満要保護者)  
※別途入館料が必要です  
申込み：当日受付(材料がなくなり次第終了)  
②貝と粘土の工作教室  
日時：7月29日(月)・30日(火)  
10:00～12:00・13:30～15:30  
場所：西宮浜公民館  
定員：幼児～小学生(小学生未満要保護者)  
参加費：¥500/1人 申込み：7/8(月)必着  
●貝類館は、別途入館料が必要です。  
小・中学生はのびのびパスポート、ココロンカード持参で入場無料となります。  
このほか、夏休み中も様々な催しを予定しています。詳しくはHPで！ [http://shellmuseum.jp/shell\\_db/](http://shellmuseum.jp/shell_db/)  
〒662-0934 西宮市西宮浜4-13-4  
TEL&FAX: 0798-37-0485