

イー・ダブリュ・シー

EWC ニュース 5号

2014.2

北の国から にしのみやの海に



ふゆどり

おっほの長い
オナガカモ



にしのみやには
たくさん
いきものがいるんだ!

人なつこい
ユリカモメ

冬鳥たちがやってきているよ!

「秋みつけ」

山口小学校1年生 2013年11月7日(木)

学校のちかくの流通東公園

で「秋みつけ」をしました。
たくさんの赤いおちばが
ザックザク。クスノキの
葉っぱをちぎってにおい
をかいだらスーっとする
においがしたよ。

【見つけたもの】

赤色の葉っぱ・あなのあいた葉っぱ
ドングリとぼうし・タネ など・・・



コナラのぼうし

にしのみやふるさとウォーク2013

2013年11月30日(土)

スタート：阪神甲子園球場 ゴール：六湛寺公園

774人の参加者は、11のチェックポイントで
クイズにこたえながら
ゴールの六湛寺公園を
めざしました。

チェックポイントの
1つである「今津灯台」
が見られてよかった～
という声をたくさん聞か
れました。



<感想「びっくりしたこと」>

- ・津門ぼうさい公園のくふう
- ・にしのみやに600年
生きている木があること
- ・今の家がむかし海の中
だったこと



700オマで
かんはるぞ

「冬鳥かんさつと 海辺のゴミしらべ」 甲子園浜小学校3年生

2014年1月15日(水)

まいとし冬になると、日本より
もっとさむい北の国からわたり鳥
が甲子園浜にもやってきます。

この日はスズガモのむれがいて、
ねているカモ・毛づくろいするカ
モ・エサをとるために海にもぐる
カモ・・・いろいろなカモのしくさ
をかんさつできました。



スズガモのオス(左)
とメス(右)



スズガモのおれ



エコカードの
にんていは
3月31日まで

エコスタンプが10こ
あつまった人はアースレンジャーに
にんていします。
EWCじむきょくにおくって
ください!

アースレンジャー お知らせください! 6

1年生～6年生まで、
アースレンジャーになっ
ている人は、EWCじむきょく
にお電話ください。

環境パネル展の最終日
(3月2日)に
「アースレンジャ
ー6」の表しよ
うをします!

6

http://ikimono.nishi.or.jp/nishi_shizen/index.php

「ウォッチング! 西宮の自然」のホームページで
みんなが見つけたいきもの
ぼうこくが見られます!

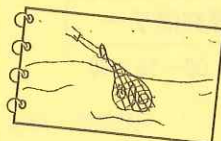
あなたの「町」には
どんないきものが
いたかな?



エコとれーにんぐ③

エネルギーが「ていでん」などで
つかえないときはどうしたらいい
だろう・・・

■ れいぞうこがないときは



- ・川に入らねびやす。
- ・その日フガラ分だけ
かいものをする。
- ・土の中にらめる。

■ しょうめいがないときは



- ・ロウソクやかいちゅう
でんどうをつがら。
- ・たいようがあるうちに
ようじをすませる。



■ せんたくきがないときは



- ・むかしのように
手あらうする。
- ・おふろの水や雨水、
川の水であらう。

1899人がさんかしてくれました!

エコとれーにんぐ④

エコ川柳 せんりゅう

2013年度の『エコとれーにんぐ』の
テーマは「エネルギー」でした。

とれー
にんぐ① 学校や家で『もったいないとおもうこと』
を見つけました。

とれー
にんぐ② 家の中で『エネルギーをつかって
うごくもの』をさがしました。

とれー
にんぐ③ エネルギーがつかえない時は、どんな
くふうをしたらいいかを考えました。

とれー
にんぐ④ 2013年度さいごの
『エコとれーにんぐ』は!!

「エネルギー」をテーマにして、
川柳(せんりゅう)を作ってみよう!



川柳(せんりゅう)とは、「5文字・7文字・
5文字」で作るみじかい文のことだよ。

たとえば・・・

①②③④⑤

①②③④⑤⑥⑦

①②③④⑤

「せんぷうき やさしいかぜで すずしいな」

「ファミリーで 節水節電 アースレンジャー」

エコ川柳(せんりゅう)

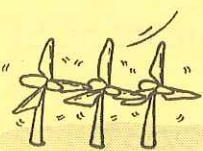
**エコどれーにんぐ③
のこたえ**

エコどれーにんぐ③では、
新しいエネルギーのイラスト
とエネルギー名を線で
むすんでもういました。

みんなのこたえはあったかな？



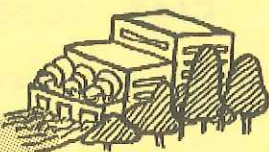
ふうりょくはつでん



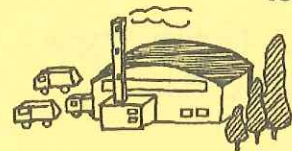
風の力をりようして大きな風車の
はねをまわし、そのまわる力を発
電機につたえることによって
でんきを作ります。

すいりょくはつでん

水を高いところからひくいとこ
へながし、その水のいきおいをり
ようして、発電用の水車をまわし
て発電するしくみです。



はいきぶつはつでん



ごみをやすとときの熟をりようしています。にしのみや市の
の2つのごみしり場でも行われています。

**たいよう光
はつでん**



たいようの光をりようしています。にし
のみや市の「甲山自然学習館」の屋根に
もパネルがつけられ、学習館のしょうめ
いや水そうのポンプをうごかす電気の一
部になっています。

かぶとやましぜんがくしゅうかん
甲山自然学習館

小学校	組
学年	
名前	

保護者の方へ 学校と地域をつなぐ活動を紹介！



**神原小学校が
グリーンスクール奨励校
に表彰されました！**

すぐれた環境教育に取り組む学校を表彰する兵庫県独自の制度で、今年度も
小・中・高校から16校が選ばれました。その賞に、神原小学校が取り組んだ
「神原土（がんばど）をつくろう！&ひまわりプロジェクト」が選ばれまし
た。現5年生が昨年度より総合的な学習の時間において、自分たちが集めた落
ち葉で腐葉土を作り、ひまわりを育て、作成し
た腐葉土と育てたヒマワリの種を近隣の幼稚園
等に届けました。神原土作りを中心に据えた、
地域の方や自然との豊かなかかわりが評価され
ました。



この活動は、2月26日から始まるEWC
環境パネル展に「神原土・神原米・ひまわり
プロジェクト」として出展しています！

イベント情報

コースファミリーフェスタ

★は環境学習都市にしのみや・パートナーシッププログラム

日時：2月23日（日）10：00～14：00（入場無料）
場所：コープカルチャー西宮 ゆとり生活館アミ1～4F（阪急西宮北口駅北西徒歩3分）
内容：ステージ、スタンプラリー、バザー、わくわく子どもランド、喫茶・軽食コーナー
活動のパネル展示 など
環境学習サポートセンターでもザリガニの「ふれあいコーナー」をします
主催：コープファミリーフェスタ実行委員会
コープ活動サポートセンター西宮（TEL:0798-67-8927）
協力：西宮市

第18回 西宮国際交流デー

日時：2月23日（日）10：00～16：00
場所：フレンテ西宮 4F、5F
内容：民族音楽パフォーマンス、英語落語・講演
（※講演は日本語）
地球っ子カフェ、インターナショナルカフェ、バザーと展示
主催：公益財団法人 西宮市国際交流協会
共催：西宮市、西宮市教育委員会、西宮ユネスコ協会
〈問合せ先〉（公財）西宮市国際交流協会
TEL:0798-32-8680 FAX:0798-32-8678
http://www.nishi.or.jp/homepage/nia e-mail:nia@nishi.or.jp

発行：EWC事務局
〒662-0832 西宮市甲園園1丁目8-1
ゆとり生活館アミ 1F 環境学習サポートセンター内
TEL:0798-67-4520 FAX:0798-67-4523
ホームページ:http://ewc.leaf.or.jp
企画運営：NPO法人こども環境活動支援協会（LEAF）



西宮市貝類館の催し

- アンモナイトレプリカづくり
日時：2月16日（日）10：00～16：00
特殊な樹脂「おゆまる」を使って、アンモナイトのレプリカを作ってみよう！
 - オリジナルカタツムリづくり
日時：3月9日（日）10：00～16：00
本物のカタツムリの貝殻を使って、自分だけのカタツムリを作ろう！
- *上記どちらも*
場所：貝類館 学習室
参加費：100円 ※入館料は別途必要
申込：不要 当日随時受付（材料がなくなり次第終了）
〈申込・問合せ先〉
〒662-0934 西宮市西宮浜4-13-4 西宮市貝類館
TEL・FAX：0798-37-0485
http://shellmuseum.jp/shell_db/
（のびのびパスポート、ココロカード持参者は入館無料）

しゃけごう山であそぼう！

日時：3月15日（土） 12：50解散
集合：各さくらやまなみバス停留所
阪急西宮北口（南側） JRさくら夙川 阪急夙川
8：45 8：50 9：00
募集人数：10組20名 先着順 子どもは5歳以上
参加費：200円/1人（要別途バス代）
主催：コープEARTHくらぶ「しゃけごう山レンジャーくらぶ」
持ち物、服装など詳細はお申し込み時にお伝えします
〈申込先〉 コープ活動サポートセンター西宮
TEL:0798-67-8927
（月～金）9：30～16：30（土）9：30～15：30

第10回こどもサイエンス体験教室

日時：3月21日（金・祝）10:00～12:00
場所：神戸女学院大学 ホルブルック館
対象：西宮市の小学4・5・6年生と保護者
定員：20名（原則保護者同伴、申込者多数の場合抽選）
参加費：無料 締切：2月28日（金）
申込方法：FAXまたはメールにて下記へ。
〒、住所、氏名、学校名、学年、電話番号、
FAX番号、同伴者の有無&人数
ホームページの申込書をダウンロードしFAXしてください。
申込先：神戸女学院大学人間科学部事務室
FAX 0798-51-8560、
e-mail: taiken@mail.kobe-c.ac.jp
問合せ：TEL 0798-51-8553

EWC環境パネル展

日時：2月26日（水）
～3月2日（日）
10：00～17：00
（最終日は16：00まで）
場所：西宮市民ギャラリー
2F3F展示室

*開催前に、「ちゅうせんけん」
が付いている「パネル展ごあん
ない」チラシを配ります。会場
に持ってきてくださいね！



甲山農業塾

○家族・グループコース 一自然を満喫、みんなで農を楽しむー
参加対象：同居している家族、または5人以内のグループ
（グループ登録の場合、1回のセミナー参加は3人まで）
受講日程：4月～3月 年間24回 募集定員：20組
受講費：66000円（6ヵ月を1期分として分割支払いも可能）
〈申込・問合せ先〉NPO法人こども環境活動支援協会（LEAF）
〒662-0001 西宮市甲山町67 http://agri.leaf.or.jp
TEL・FAX：0798-74-0263 e-mail: shizen@leaf.or.jp

場所は甲山！
田植えから稲刈り！
おいしい野菜と
いろいろな生きものに
出会える！

詳細はhttp://www.kobe-c.ac.jp/courses/human/bio/index.php