



夏はどこから
やってくる?



エコカードは1年間使えます。
エコ活動はあせらずなが〜く続けよう!

目・耳・鼻・体ぜ〜んぶを使って
夏をさがしに行こう!

かんきょう がくしゅう
環境学習サポートセンターに行ってみよう!



「めざせ!いきものはかせ」
はじまります!
毎月1つずつ、
水族館のいきものを
くわしくしょうかいするヨ!

人気者のスポン



サポートセンターには「ミニミニ水族館」
があり、西宮市にある生き物たちに会う
ことができます。みんなで遊びに来てね♪
住所: 西宮市甲風園1-8-1、
休館日: 月曜(月曜が祝日の場合は翌日)

5・6年生のチャレンジ

エコ・トレード活動

参加クラス募集中!

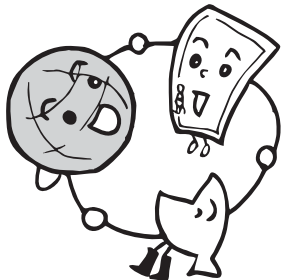
みんながエコカードで地球にやさしい活動を行うと、
そのぶん環境を守るためのお金が少なくてすみます。
エコ・トレード活動は、クラスみんなで協力して集めた
エコスタンプを活動資金5000円と交換し、そのお金で

社会に役立つ取り組みにチャレンジ
する活動です。くわしくは
教室のポスターを見てね!

昨年度は16校44クラスが参加しました
→ EWCのホームページを見てね
<http://ewc.leaf.or.jp/>

クラスみんなで相談して申し込んでね!

もうしこみ
しめきり
6/30



今年度のエコとれーにんぐ
テーマは「食べ物と環境」

食べ物を通して、環境のこと、
私たちにできることを考えてみよう!

みんな、いろいろな「いのち」を
いただいて生きているよ



わたしたちの元気のヒミツを



調べてみよう

「しゅん」の食べもので
体に、環境にやさしく

お料理の「エコ」、
どなくふうができる?

元気をもらっている
み〜んなに「ありがとう!」



*チャレンジしたら、先生から
エコカードの「エコとれーにんぐ」欄に
エコスタンプをおしてもらおう!

5・6年生

エコとれーにんぐ ①

食べ物の旅

みんなに元気をた〜くさんくれる、食べ物たち。
ではごはんやパン、お肉や魚、やさい、牛乳など、
食べ物はどこからやってきたのかな?
今回は「食べ物の旅」を
調べてみよう!



1 きのおの おかずの 材料は?

きのお食べた夕食のメニューを思い出して、
使われている「材料」と、
それを「どこで」買ったのか
書いてみよう。



2 どこから、どのように やって来た?

1で書いた食べものの「産地」を調べよう。
また、それはどのような方法で、
買ったところまで
届けられたのかな?
考えて書いてみよう!



		小学校
なまえ	がくねん	くみ

*ご応募いただいた内容は、EWC事業(ニュースやHP、パネル展など)
にて使用させていただくことがありますので、ご了承ください。

5・6年生
保護者の方へ

EWCの情報はホームページもご覧下さい。 <http://ewc.leaf.or.jp/>
 発行：EWC事務局（環境学習サポートセンター内）
 〒662-0832 西宮市甲風園1丁目8-1 ゆとり生活館アミ1F
 TEL:0798-67-4520 FAX:0798-67-4523
 企画運営：NPO法人こども環境活動支援協会(LEAF)



お買い物エコチェックもしてみよう！
 ● 買い物に行くときはマイバッグを持っていく
 ● トレーヤや牛乳パック・ペットボトルはリサイクル

<p>1 材料</p>	<p>たとえば… じゃがいも</p>	<p>2 産地</p>	<p>3 どんな方法で届けられたのだろうか？</p>
<p>スーパー</p>	<p>スーパー</p>	<p>北海道</p>	<p>車、船</p>

新しいエコカードが配られ、子どもたちは早速 学校や施設、お店など様々な場所でエコスタンプを押しもらっています。ぜひエコカードをご覧いただき、どんなところでエコスタンプを集めているのかなど、話題にされてはいかがでしょうか？また5・6年生では、EWCサブシステムとして、社会とのつながりを考える「エコ・トレード活動」があります。昨年度は16校44クラスが参加しました。これは身近なエコ活動が、経済的にも地球環境の保全につながることを、理解してもらう活動です。EWCでは、子どもたちの発達段階に応じて視野が広がる活動のしくみを取り入れています。

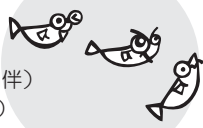


昨年度EWC・トレード活動資金授与式の様子

メダカの学校 '09 環境学習サポートセンター 夏イベント

メダカの飼育教室

日 時：7月25日(土) 計3回
 ①11:00～ ②13:00～ ③14:30～
 対 象：市内小学生（小学3年生以下は保護者同伴）
 定 員：各回50名（定員を超えた場合は、抽選）
 参加費：無料（受講された方には1家族10匹メダカをお渡しします）
 申込み：7/23(必着)までに、往復はがきで下記へ。代表者の住所・氏名・学校名と学年・受講者人数(大人・子どもの人数内訳)・第1・第2希望時間・屋間の連絡先電話番号を記入。
 申込先：環境学習サポートセンター「メダカの飼育教室」係
 〒662-0832 西宮市甲風園1-8-1 ゆとり生活館アミ1F
 問合せ：環境学習サポートセンター TEL:0798-67-4520



きりこりせ

上記他、館内では10:00～16:00の間「生きものふれあいコーナー」・水族館クイズなど お楽しみがもりだくさん！西宮のたくさんの魚たちにも会えます！みんな遊びにきてね♪

仁川で遊ぼう

日 時：7月11日(土) 10:00～12:00
 集 合：甲山自然環境センター前
 対 象：5歳～小学6年生 親子で15組
 参加費：無料
 申込み：はがきにて下記へ。（受付期間：6/25～7/7、先着順）。〒、住所、氏名(保護者・子ども)、学校名、電話・FAX番号記入。
 申込先：〒662-0862 西宮市青木町2-5
 (社)西宮市シルバー人材センター 子育て支援グループ
 問合せ：(社)西宮市シルバー人材センター TEL:0798-72-3461



おやつ&エコクイズ 環境学習都市にのみや・パートナーシッププログラム

クイズなどで環境のことを学び、パフェ風おやつを作ります。
 日 時：7月29日(水) 13:30～15:30
 会 場：コープ北口食彩館 組合員集会室（アクタ西宮東館3F）
 対 象：5歳以上の子ども 定 員：25名（先着順）
 参加費：300円
 持ち物：エプロン、三角巾、タオル、コップ、筆記用具
 申込み：7/21より申込受付開始。電話にて下記へ。
 申込先：コープ活動サポートセンター西宮 TEL:0798-67-8927



夏休みファミリー体験 ～仁川生きもの探検～

甲山の生き物に見て・触れて、親子で楽しく過ごしましょう！
 日 時：8月5日(水) 10:00～12:00
 集 合：甲山自然学習館（甲山町67）
 定 員：親子15組30名（応募者多数の場合は抽選）
 参加費：無料 ※タモ網貸し出し希望の方は別途105円
 申込み：7/23(必着)までに、往復はがきで下記へ。
 参加者全員の名前、子どもの年齢、〒、住所、電話番号記入。
 申込先：〒663-8204 西宮市高松町4-8
 西宮市立中央公民館「夏休みファミリー体験」係
 問合せ：西宮市立中央公民館 TEL:0798-67-1567



親子で収穫体験♪ 環境学習都市にのみや・パートナーシッププログラム 神戸女学院大学 現代GPプログラム

畑でとれたての季節の野菜を食べてみませんか？
 収穫を通して親子で楽しく過ごしましょう！
 日 時：9月5日(土)、9/23(水・祝)、10/31(土) 全3回
 全日程参加可能な方（相談可）
 場 所：甲山農地（鷲林寺2丁目） 参加費：無料
 対 象：西宮在住の小学生と保護者 定員：10組(抽選)
 申込み：7/21(必着)までに、はがき、またはFAXにて下記へ。
 〒、住所、参加者全員の氏名、年齢、学校名/学年、電話番号記入。
 申込先：〒662-8505 西宮市岡田山4-1 神戸女学院大学GP推進室
 問合せ TEL&FAX：0798-51-8591
 *現代GPでは、この他にもイベントを企画中です。詳しくはHPに。
<http://humangp.kobe-c.ac.jp/university/>



「エコ・トレード基金」ご協力をお願い

市内小学5・6年生対象の EWCサブシステム「エコ・トレード活動」では、子どもたちの社会活動を支援しています。その財源となる「エコ・トレード基金」へのご協力を、広く市民の方々をお願いしています。（1口1000円、エコ・トレード基金事務局(社)西宮青年会議所）。
 お問合せは EWC事務局
 (TEL：0798-67-4520) まで。

