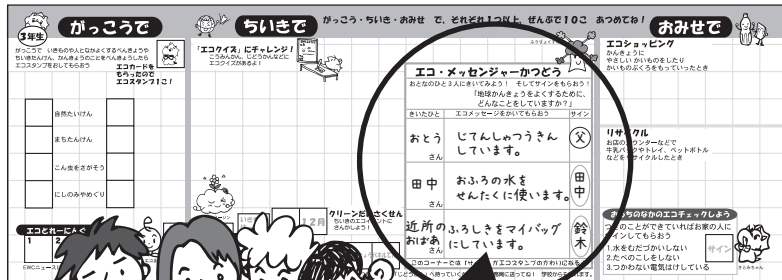




あたら
新しいエコカードをもって、
ちいきのいろ～んな大人たちと
なかよくなろう！

みんなのもっているエコカードのうらを見てみよう！



エコメッセージを1つもらって
エコスタンプ1つ分になるよ！

3・4年生のエコカードには
ちいきの大人からエコ・メッセージを
もらうらんがあります。
大人たちはどんなちきゅうにやさしい
くらしにとりくんでいるのかな？
インタビューしてみよう！

かっどう
エコ・メッセージ活動

さんか
参加クラス ほしゅう中！

クラスみんなで
そうだんして
もうしこんでね
しめきり
6/30



わたしたちは
こんなエコに
とりくんでいます！



エコかつどうは
あせらず じっくり とりくもう！

こんねんど
今年度の
エコとれーにんぐ
テーマは
た もの かんきょう
「食べ物と環境」

た もの とお
食べ物を 通して、
かんきょうのこと、
わたしたちにできることを
かんが
考えてみよう！

かっどうほうこく

たかす にし
高須西小3年生 ビオトープかんさつ

たかす にし
4/22、高須西小学校3年生は、学校にある

かんさつ
ビオトープの観察を
おこな
行いました。池には

シオカラトンボや

ギンヤンマの

ヤゴがたくさん！

うか たの
羽化が楽しみだね！



みんな、
いっしょな「いのち」を
いただいて
生きているよ



おりょうりの「エコ」
どんなくふうが
できるかな？

「きせつ」の食べ物で
体に、かんきょうに
やさしく



げんき
元気をもらっている
み～んなに
「あいがとら！」



*チャレンジしたら、先生からエコカードの
「エコとれーにんぐ」のらんに エコスタンプをおしてもらおう！

みんなに げんきを た～くさんくれる、た もの
食べ物たち。
では ごはんやパン、にく さかな
お肉や魚、 やさい、 ぎゅうにゅう
牛乳など、
た もの
食べ物は どこから やってきたのかな？
こんかい た もの たび
今回は「食べ物の旅」を
しら
調べてみよう！



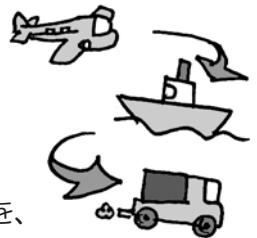
1 きのうの おかずの 材料は？

た しよくじ おも
きのう食べた 食事のメニューを 思い出して、
つか
使われている 「材料」と、
ざいりょう
それを「どこで」買ったのか
か
書いてみよう。



2 それは どこで できたもの？

1 か た もの
で書いた食べ物の
さんち か
「産地（どこで買ったもの？
どこで できたもの？）」を
しら
調べよう。そして、それが
ちか
近くで つく
作られたものなら「○」を、
ちか
遠くで つく
作られたものなら「☆」をつけよう！

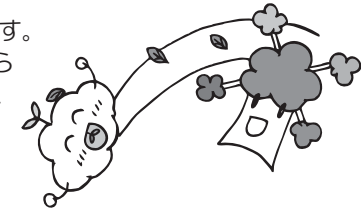


	小学校
なまえ	がくねん くみ

*ご応募いただいた内容は、EWC事業（ニュースやHP、パネル展など）にて使用させていただくことがありますので、ご了承ください。

3・4年生
保護者の方へ

EWCの情報はホームページをご覧ください。 <http://ewc.leaf.or.jp/>
 発行：EWC事務局（環境学習サポートセンター内）
 〒662-0832 西宮市甲風園1丁目8-1 ゆとり生活館アミ 1F
 TEL:0798-67-4520 FAX:0798-67-4523
 企画運営：NPO法人こども環境活動支援協会(LEAF)



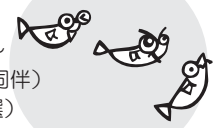
お買い物のエコチェックもしてみよう！
 ● 買い物に行くときはマイバックを持っていく
 ● トレーヤやぎょううにゅうパック・ペットボトルはリサイクル

1	材料	たとえば... たまねぎ	スーパー
2	産地	兵庫県	近く
	どこで買ったの？		
	どこでできたの？		
	どれたところは近く？遠く？		

新しいエコカードが配られ、子どもたちは早速 様々な場所でエコスタンプを押してもらっています。
 3・4年生のエコカードには、おうちの方やご近所の方々、お店の店員さんなど、地域の大人からエコ・メッセージを答えてもらう欄があります。さらに、クラスの取り組みとして、全員がアースレンジャーになり、自分たちのメッセージを伝える「かべ新聞」を作るという「エコ・メッセンジャー活動」があります。このような活動が、子どもたちと地域の方々との交流のきっかけになれば幸いです。

メダカの学校 '09 環境学習サポートセンター 夏イベント

・メダカの飼育教室
 日時：7月25日(土) 計3回
 ①11:00～ ②13:00～ ③14:30～
 対象：市内小学生（小学3年生以下は保護者同伴）
 定員：各回50名（定員を超えた場合は、抽選）
 参加費：無料（受講された方には1家族10匹メダカをお渡しします）
 申込み：7/3(必着)までに、往復はがきで下記へ。代表者の住所・氏名・学校名と学年・受講者人数(大人・子どもの人数内訳)・第1・第2希望時間・屋間の連絡先電話番号を記入。
 申込先：環境学習サポートセンター「メダカの飼育教室」係
 〒662-0832 西宮市甲風園1-8-1 ゆとり生活館アミ3F
 問合せ：環境学習サポートセンター TEL.0798-67-4520
 上記他、館内では10:00～16:00の間・生きものふれあいコーナー・水族館クイズなどお楽しみがもりだくさん！西宮のたくさんの魚たちにも会えます！みんなで遊びにきてね♪



仁川で遊ぼう

日時：7月11日(土) 10:00～12:00
 集合：甲山自然環境センター前
 対象：5歳～小学6年生 親子で15組
 参加費：無料
 申込み：はがきにて下記へ。（受付期間：6/25～7/7、先着順）。
 〒、住所、氏名(保護者・子ども)、学校名、電話・FAX番号記入。
 申込先：〒662-0862 西宮市青木町2-5
 (社)西宮市シルバー人材センター 子育て支援グループ
 問合せ：(社)西宮市シルバー人材センター TEL.0798-72-3461



おやつ&エコクイズ 環境学習都市にのみや・パートナーシッププログラム

クイズなどで環境のことを学び、パフェ風おやつを作ります。
 日時：7月29日(水) 13:30～15:30
 会場：コープ北口食彩館 組合員集会室(アクタ西宮東館3F)
 対象：5歳以上の子ども 定員：25名(先着順)
 参加費：300円
 持ち物：エプロン、三角巾、タオル、コップ、筆記用具
 申込み：7/21より申込受付開始。電話にて下記へ。
 申込先：コープ活動サポートセンター西宮 TEL.0798-67-8927



スズムシ学校&工作体験

スズムシの体の仕組みや飼育方法を学んだり(スズムシを家に持って帰ってもらいます)、木工クラフトを行います。
 日時：7月26日(日) 10:30～12:30
 場所：兵庫県動物愛護センター
 対象：小学1～3年生(保護者同伴)
 定員：20組(申込み多数の場合抽選)
 参加費：無料
 申込み：7/13(必着)までに、はがき、FAX、電話のいずれかで下記申込先へ。セミナー名、〒、住所、氏名、学校名、学年、電話、FAX、参加人数を記入(複数の場合は連記)。
 申込先：兵庫県動物愛護センター
 〒661-0047 尼崎市西昆陽4-1-1
 TEL.06-6432-4599 FAX.06-6434-2399
 問合せ：兵庫県動物愛護センター TEL.06-6432-4599



夏休みファミリー体験 ～仁川生きもの探検～

甲山の生き物に見て・触れて、親子で楽しく過ごしましょう！
 日時：8月5日(水) 10:00～12:00
 集合：甲山自然学習館(甲山町67)
 定員：親子15組30名(応募者多数の場合は抽選)
 参加費：無料 ※タモ網貸し出し希望の方は別途105円
 申込み：7/23(必着)までに、往復はがきで下記へ。
 参加者全員の名前、子どもの年齢、〒、住所、電話番号記入。
 申込先：〒663-8204 西宮市高松町4-8
 西宮市立中央公民館「夏休みファミリー体験」係
 問合せ：西宮市立中央公民館 TEL.0798-67-1567



親子で収穫体験♪ 環境学習都市にのみや・パートナーシッププログラム 神戸女学院大学 現代GPプログラム

日時：9月5日(土)、9/23(水・祝)、10/31(土) 全3回
 全日程参加可能な方(相談可)
 場所：甲山農地(鷲林寺2丁目) 参加費：無料
 対象：西宮在住の小学生と保護者 定員：10組(抽選)
 申込み：7/21(必着)までに、はがき、またはFAXにて下記へ。
 〒、住所、参加者全員の氏名、年齢、学校名/学年、電話番号記入。
 申込先：〒662-8505 西宮市岡田山4-1 神戸女学院大学GP推進室
 問合せ TEL.&FAX: 0798-51-8591
 *現代GPでは、この他にもイベントを企画中です。詳しくはHPに。
<http://humangp.kobe-c.ac.jp/university/>

