

にんていしょう  
アースレンジャー認定証



学校名	小学校 6 年 組	
ふりがな		
名前		

アースレンジャー認定リボン

アースレンジャー	アースレンジャー+ (777)
認定日	

2021年度 EWCエコロジカルチャレンジを達成したことを証します。

2021年・地球ウォッチングクラブ・にしのみや

\* 個人情報EWC事業での認定・ご案内のみに使用します。

2021・Earth Watching Club・Nishinomiya



2021 EWC 30周年

# エコアクション手帳

## エコカード特別版



6 年生

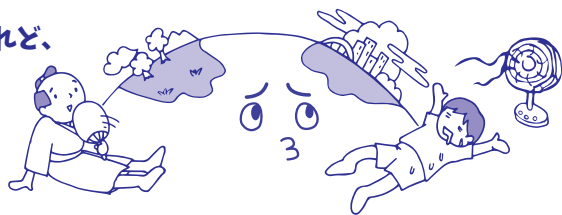
- 発行 西宮市環境学習都市推進課
- 連絡先 西宮市環境学習サポートセンター（EWC事業担当）  
〒662-0832 西宮市甲風園1丁目8-1 TEL:0798-67-4520 FAX:0798-67-4523
- 事業受託者 NPO法人こども環境活動支援協会
- EWCホームページ <http://ewc.leaf.or.jp> ●エココミュニティ情報掲示板 <http://info.leaf.or.jp>



※先生方へ  
エコスタンプ押印欄は P.13 にあります。

今、私たちの暮らしている地球の様子はどうかな？

暮らしはどんどん便利になっているけれど、  
「地球温暖化」も進んでいて、  
地球のあちこちで  
色々な問題が起きているよ。



EWC が始まってから、今年で 30 周年！

「アース (E)・ウォッチング (W)・クラブ (C)」として、  
たくさんのアースレンジャーと一緒に、  
西宮から地球にやさしい活動を考え、  
広げてきました。



人間・自然・生き物みんなが、  
これからもずっとながよく暮らせるように、  
君もこの「エコアクション手帳」を使って  
できることから始めよう。



地球を守る人「アースレンジャー」に  
仲間入りしてくれるのを  
待っています！



※外に出る時は、感染しょう対策をしっかりと、取り組んでね！

## 手帳の使い方

13 14 ページにエコスタンプやサイン(日にち)を集めよう！

この手帳は1年間使うよ



### 学校で

◆かんきょうの勉強をしたり、  
クラスや学年でエコな活動をしたとき



◆EWC ニュースや、クラスにはりだされる EWC ポスターを見て、  
「エコとれーにんぐ」に取り組んだとき

◆「いきものはっけん」をしたとき  
(9月配布)



### 自分で

★エコクイズに取り組んで、  
14 ページに答えを書きこんだとき

★「いきものはかせになろう！」の動画を見、  
生き物について学んだとき

★「やってみよう！」や「エコみつけ」、「エコはつめい」などの  
エコチャレンジに取り組んだとき

EWC のホームページを  
見て、取り組もう！



★自分でエコな活動やくらしに  
取り組んで、内容を書いたとき  
(「自分でとりくんだよ」のらん)



### エコスタンプが集まったら…

「学校で」「自分で」のらんにそれぞれ  
1つ以上、全部で10こ以上  
エコスタンプ、またはサインが  
集まったら、学校の先生にわたすか、  
EWC の事務所まで持ってきてね！

しめきり 2022年3月31日



問題は  
ここからも  
見られるよ！

このマークのあるところでは、タブレット端末  
などから左のコードを読みこんで、  
くわしい情報をゲットしよう！



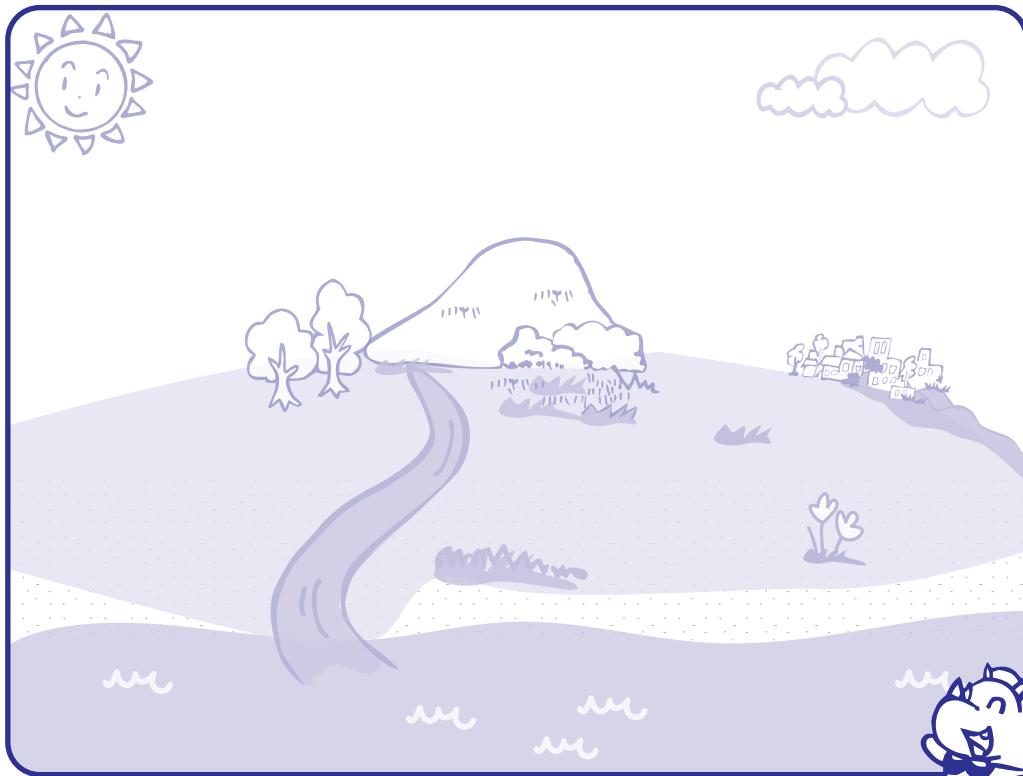
エコとれーにんぐ①

どんなおしゃべりしているかな？自然の声を聞いてみよう

EWC ニュース1号（7月）にのっている問題を読んで、ここに書いてね。



問題は  
ここからも  
見られるよ！



どの季節の声に取り組んでもいいよ！



エコとれーにんぐ②

みんなに教えて！あなたの好きな「春・夏・秋・冬」

日本は季節の変化がある国です。  
あなたが見つけたすてきな自然や生き物を、  
絵や文章でみんなに伝えよう。ユニークな作品は、  
EWCかんきょうパネル展で、展示するよ！

2月に開さい予定

書き方

- ◆ 1枚の紙に、春・夏・秋・冬のうち好きな季節を1つかこう。  
(春・秋をかきたい人は2枚の紙がいるよ)
- ◆ 行事（お正月やクリスマスなど）ではなく、季節の自然や生き物をかいてね。

作る時のきまり

- ◆ 紙の大きさは、学校のノートより大きければ、画用紙、模造紙、何でもいいよ！  
縦がきでも横がきでもいいよ！
- ◆ 裏には「名前（ふりがな）、学校名、学年、組」を忘れずに。

作品を出す時は…

- ◆ 先生にわたしてね！

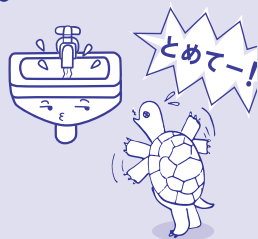


色えん筆やクレパス、絵の具 何でもいいよ！

ちりつもエコチェック ～1年を通してやってみよう！～

学校

- 手を洗う時、水を出しっぱなしにしない
- 生き物の世話や花の水やりをする
- 給食を残さず食べる
- 体育など教室を使わない時、電気が消えているかどうか確かめる
- 学校にいる生き物や花の名前を10種類以上言える



家

- 出かける時は水とうを持って行く
- 早ね早起きをする
- だれもいない部屋の電気は消す
- テレビを見ていない時は消す
- トイレの水は「大」と「小」を使い分ける

買い物

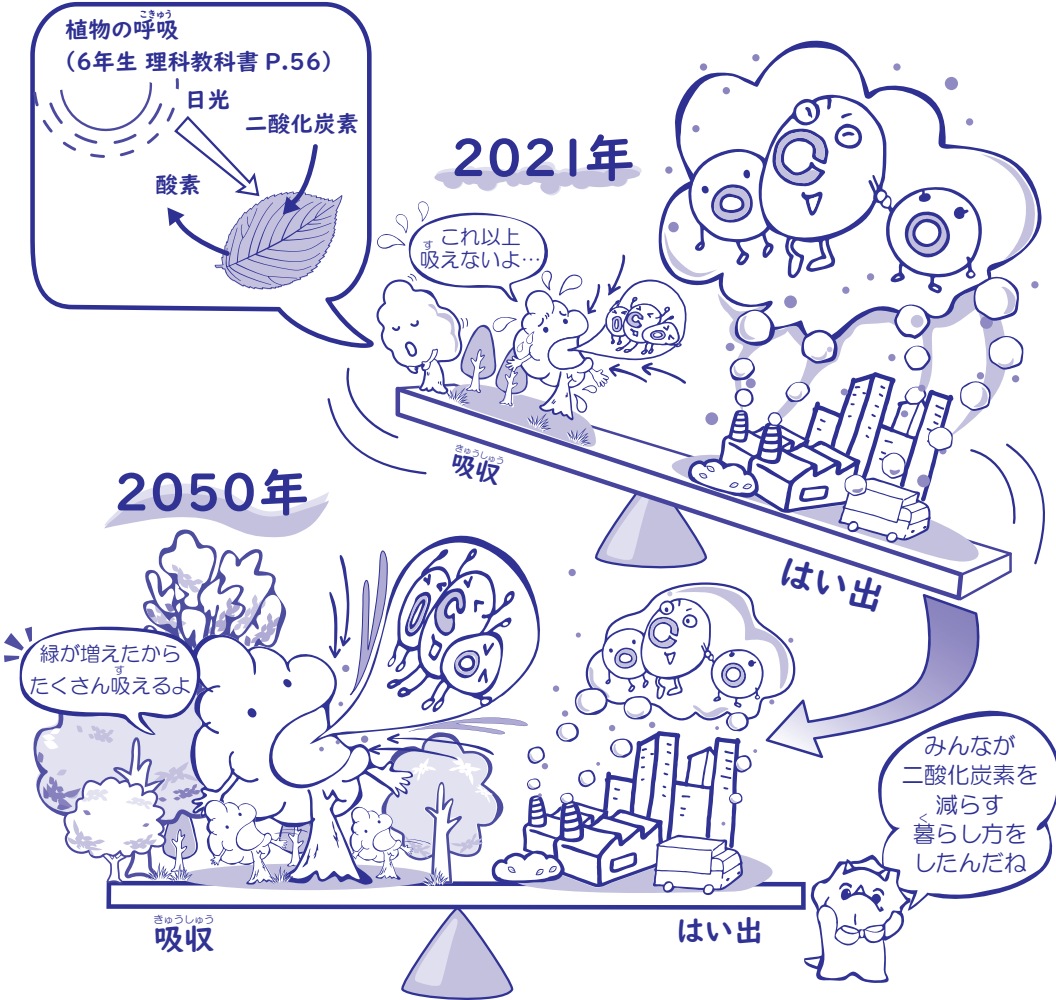
- マイバッグを持って行く
- 分別してリサイクルする
- こわれても修理して使う
- 地球にやさしいマーク付き文房用具を買う
- 今使っているものを使い切ってから買う



## 二酸化炭素のはい出をゼロにする暮らし

「ゼロカーボン」、「カーボンニュートラル」、「カーボンオフセット」という言葉を、聞いたことはありますか？ 私達の暮らしの中ではさまざまなところで二酸化炭素が出ます。その一方で、森林や植物はその二酸化炭素を吸って酸素を出すはたらきをします。今、地球は二酸化炭素の量が増えて「地球温暖化」が進んでいます。温暖化を防ぐためには

①二酸化炭素を減らす暮らし方をする ②森林や植物を増やして二酸化炭素を多く吸収してもらうことの両方が大切です。



上の絵のように、国は二酸化炭素のはい出をゼロにする暮らしを目指しています。西宮市もこの考えに賛成して、2050年までに二酸化炭素はい出量を実質0にするまち（ゼロカーボンシティ）を目指しています。

### エコとれーにんぐ③

木が吸収できる二酸化炭素量と、わたしたちの暮らしを比べよう！

今回は、西宮市の木「クスノキ」を例として考えてみよう。

今回の条件 幹の太さ直径約 30cm のクスノキ 1 本が、1 年間に吸収する二酸化炭素量は、**1050kg** (①)。

1本のクスノキが1年間に

①「人間が1年間にはき出す二酸化炭素」何人分を吸収できる？

$$1050\text{kg/年} \div 320\text{kg/年} \cdot \text{人} = \boxed{\quad} (\text{人})$$

1人の人間が1年間に  
はき出す二酸化炭素量

※答えは小数点第1位を四捨五入

②「自動車が走った時に出る二酸化炭素」何km分を吸収できる？

$$1050\text{kg/年} \div 0.13\text{kg/km} = \boxed{\quad} (\text{km})$$

自動車が1km走る時に  
はい出する二酸化炭素量

※答えは小数点第1位を四捨五入

③「1件の家が1年間に出す二酸化炭素量」の何%を吸収できる？

$$1050\text{kg/年} \div 2900\text{kg/年} \times 100 = \boxed{\quad} (\%)$$

1件あたりの二酸化炭素はい出量  
(1年間の電気・ガス・灯油の合計)

※答えは小数点第1位を四捨五入  
出典：環境省 平成30年度家庭部門のCO2排出実態統計調査より



計算してみてどうだったかな？ 1件の家が1年間に出す二酸化炭素を全部吸収してもらうためには、たくさんの木が必要なんだね。私達の暮らし方を見直して、できることから始めよう！

ステップアップ 豆知識

をEWCホームページにのせるよ！見てね♪

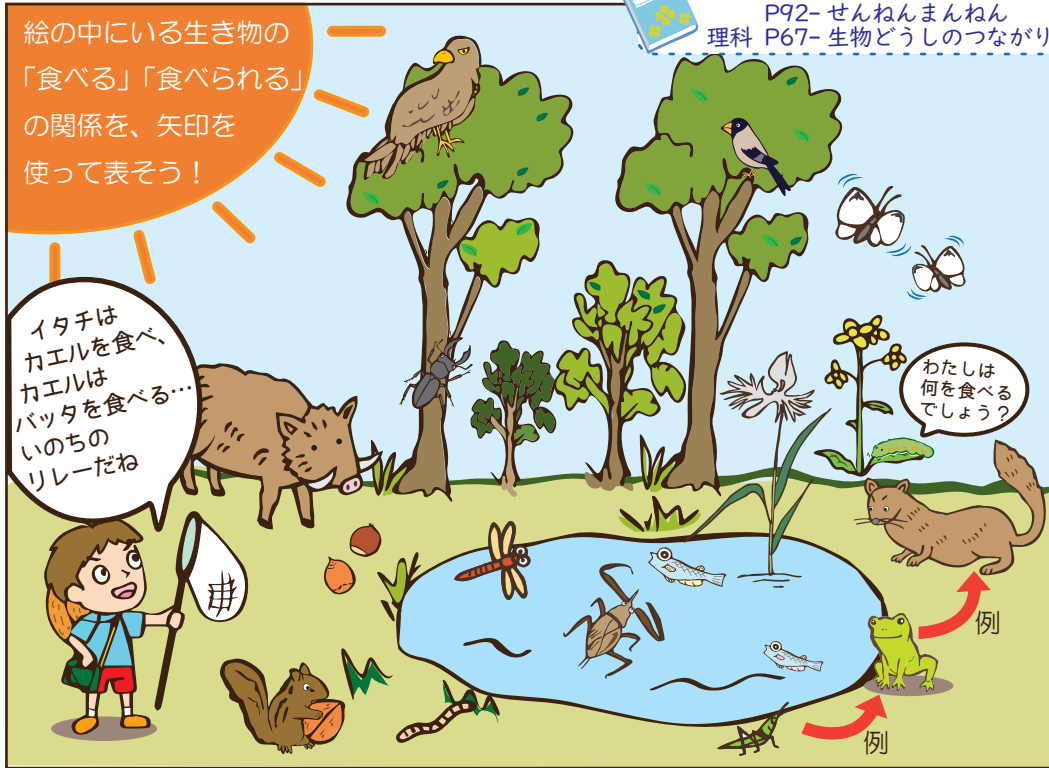




全ての生き物は、食べたり・食べられたりしながら、つながっています。これを「食物連さ」といいます。

教科書 国語 P83- 森へ P92- せんねんまんねん 理科 P67- 生物どうしのつながり

絵の中にある生き物の「食べる」「食べられる」の関係、矢印を使って表そう！



こんなところに「エコみっけ！」

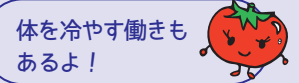
/ ( ) あなたの見つけた「エコ」を自由に書こう！



例えば ・自然や生き物にふれて気づいたこと ・おうちで見つけたエコの工夫 など

ちりつもエコチェック 夏

- 家
- 冷ぼう温度は 28℃を目安にする
  - 夏野菜を食べる
  - うちわや せん風機などをうまく使う
  - 冷蔵庫の開け閉めは短くする



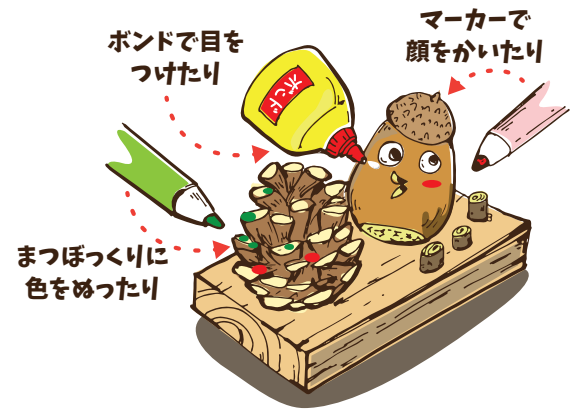
自然の材料を使って、エコクラフトを作ろう！

どんぐりやまつぼっくりなど見つけたもので、エコクラフトを作ってみよう！

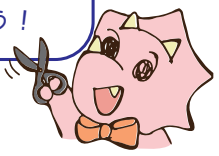
P9の「エコとれーにんぐ④」もやってみよう

用意する物

木の実、落ち葉、枝、かまぼこ板、段ボール、はさみ、油性ペン、木工用ボンドなど



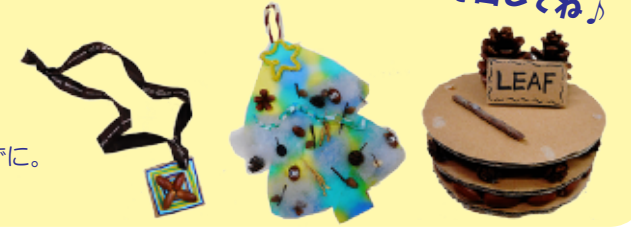
はさみや はものを 使う時は、おうちの人と いっしょにやろう！



「EWCかんきょうパネル展」に、ぜひあなたの作ったエコクラフトを出してね♪

作品を出す時は…

- ◆裏には「名前（ふりがな）、学校名、学年、組」を忘れずに。
- ◆先生にわたしてね！



## エコとれーにんぐ④

### 秋のおとしものを見つけよう

クラスにはってあるEWCポスター1号(10月)を見て、やってみよう!



問題は  
ここからも  
見られるよ!  
(10月から)



①おとしものの絵をかこう

②どこで見つけた?

③どんなところが気に入った?



①おとしものの絵をかこう

②どこで見つけた?

③どんなところが気に入った?



### こんなところに「エコみっけ!」

/ ( ) あなたの見つけた「エコ」を自由に書こう!



例えば ・自然や生き物にふれて気づいたこと ・おうちで見つけたエコの工夫 など

やってみよう!

教えてね!

### あなたの周りのすごい「エコびと」

クラスの友達や近所の人、家族など、あなたの周りで ・生き物はかせ  
・面白いエコ活動をしている人 ・給食やご飯を残さない人  
・そうじをがんばっている人 … など「エコびと」を見つけよう!  
ユニークな「エコびと」さんは、かんきょうパネル展<sup>てん</sup>でしようかいするかも?!

マルをつけてね: 友達 ・ 近所の人 ・ 家族 ・ その他

どんなことをしている人かな?

---

---

---

---

---

---

---

---

絵をかいてね

ので、「エコびと」に推せんします!



エコとれーにんぐ⑤

SDGsキーワードパズルにチャレンジ!

今、「だれひとり取り残さない」世界を目指して、さまざまな活動が行われています。下の17こう目は2030年までに達成することをおかけた開発目標です。下の表から17のキーワードをいくつか見つけ出すことができるかな?

き	ひ	ん	こ	ん	◆	パ	ー	ナ	ー	シ	ツ	プ	ゆ	◆	
こ	き	よ	う	い	く	へ	い	わ	と	こ	う	せ	い	た	じ
う	◆	み	ず	と	ト	イ	レ	◆	エ	ネ	ル	ギ	ー	か	ぞ
へ	つ	く	る	と	つ	か	う	ゆ	た	か	な	り	く	な	く
ん	ふ	び	よ	う	ど	う	◆	は	た	ら	き	が	い	う	か
ど	ジ	エ	ン	ダ	ー	け	ん	こ	う	と	ふ	く	し	み	の
う	さ	ん	ぎ	よ	う	と	ぎ	じ	ゅ	つ	◆	き	が	◆	う

見つけた数は…  個

SUSTAINABLE DEVELOPMENT GOALS



エコとれーにんぐ⑥

困っている生き物はいないかな?

EWC ポスター2号(1月)を見て、やってみよう!



問題はここからも見られるよ!  
(1月から)

教科書

理科 P67-  
生物どうしのつながり

生き物の名前

どうして困っているのかな?

私たちにできることはあるかな?

エコとれーにんぐ⑦

1年間のまとめ

EWC ポスター2号(1月)を見て、やってみよう!



問題はここからも見られるよ!  
(1月から)



ちりつもエコチェック 冬

家

- お風呂がわいたらすぐ入る
- 体を温める食べ物を食べる

- 寒い時、服で上手に調節している
- 暖ぼう温度は20℃を目安にする



学校で

エコスタンプをおしてもらおう

●先生方へ●  
児童が下記単元などに取り組んだら、エコスタンプを押印お願いいたします。  
「いきものはっけん」に取り組んだ際はエコスタンプを押印していただき、  
用紙のみ EWC 事業担当までお送りください。

6年生

エコアクション手帳をもらったので  
エコスタンプ1こ！

Table with 2 columns: Subject (理科, 自然とともに生きるために, 社会, 国語, 家庭) and Eco Stamp (checkboxes)

エコとれーにんぐ

Table with 3 columns (1-3, 4-6, 7) and rows for Eco Stamp collection

いきものはっけん



自分で

取り組んだ日にち を書こう

例 8/20



エコクイズ 問題はEWCホームページを見てね！

Table for Eco Quiz with columns for month (7月, 8月, 9月, 10月, 11月, 12月, 冬休み, 1月, 2月) and questions (1, 2, 3) and checkboxes

エコチャレンジ

Table for Eco Challenge with columns for activity (やってみよう!, エコみっけ) and checkboxes

自分でとりくんだよ どんな活動をしたか、書いてね

Form for writing about activities done independently

例えば... ・ごみ拾いをした・花を植えた、など

保護者の方へ

お子さんがエコアクション手帳の取り組みを通じて、以前より  
積極的に行うようになった行動があれば、チェックをしてください。

サイン ←保護者サイン  
(1エコスタンプになります)

- Checkboxes for: 使わないコンセントを抜く, ご飯を全部食べる, 植物を植えたり, お世話をする, 必要のない照明はこまめに消す, お出かけにはマイボトル, 自然や生きものにふれあう

認定基準

学校で 自分で のらんにエコスタンプまたはサインが1つ以上あり、  
全部で10こ、または20こになったら 認定！

アースレンジャー

エコスタンプ、または  
サインを全部で10こ  
集めたら、認定。



認定リボンをはります

アースレンジャー+(アラス)

エコスタンプ、またはサイン  
を全部で20こ集めたら、  
認定。  
プレゼントも！



1・2年生は  
特製バッジ



3～6年生は  
クリアファイル

アースレンジャー6

6年間、毎年  
アースレンジャー  
になると、認定。  
対象になる人は  
連らくしてね。



◆EWC事業担当  
電話：0798-67-4520

いきものはっけん

Form for recording 'Iki Moni Hakken' activities with columns for date and checkboxes

問題はここを見てね！  
(EWCのホームページ) →



エコクイズ

問題を読んで、答えを手帳に書きこ  
もう。1カ月に1回、新しい問題が  
出るよ！

エコとれーにんぐ①～⑦

とれーにんぐの問題や、さらに「もっ  
と知りたい」を応募えん！

いきものはっけんになろう！

西宮の川にいる、生き物の  
ことがわしくわかるよ！  
見た生き物の名前と、日に  
ちを書いてね。

エコチャレンジ

豆知識や、ユニークな回  
答などを、しょうかいす  
るよ！



認定基準をクリアしたら、  
この手帳を先生に提出してね！

