



# EWWC



## エコチャレンジブック①

### 水&エネルギーへん

ちぎゅうと なかよくして アースレンジャーになろう!

# 1年生 2年生



おうちじかんを見なおして、  
エコな暮らしをかंगाえよう!

にしのみやしりつ  
西宮市立

小学校

年

くみ  
組

なまえ  
名前

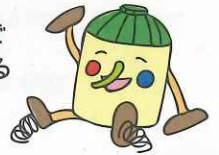
大ヘンシン！水のたび

わたしたちがのんだり、使ったりしている水は、どのようにやってきて、どこに流れていくのでしょうか。いろいろな形に変身しながら、ぐるぐるとちきゅうを回る水のたびを見てみよう！

エコとれーにんぐ① — エコカードげんていばんにかきこもう！

あなたの身のまわりにある水には、どんなものがあるかな？  
かいてみよう！

かくれたところで  
かつやくしている  
水もあるかも！



なんのために  
水がいるのかな？

ゴクゴクのおため  
ごはんをつくるため

おさらをあらったり  
トイレをながすとき  
にもいる

おふろやプールも  
たくさんつかうね

こおりでひやししたり

やさいや  
うし・ぶた・とりを  
そだ  
育てるときにもいる

さかな  
魚は水の中がおうち

ふね、つか  
船を使って  
とおくのまちまで  
人やものを  
はこんだりもする

## 1日に使う水のりょうは？

日本では1人1日あたり、約219リットルの水を生活の中で使っています。わたしたちの暮らしには、それだけたくさんの水がひつようです。

1日に  
2人がぞくで  
ぎゅうにゆうパック  
438本ぶん  
3人がぞくで  
657本ぶん  
つかっている！

ひやあ  
すごいりょう！



1日に使う水のりょう なのに、どれだけ使っているかというと...



おふろに  
88本分



トイレに  
46本分



ごはんづくりに  
39本分



せんたくに  
33本分



はみがきや洗顔に  
13本分



出典：東京都水道局 平成27年度一般家庭水使用目的別実態調査

## 朝おきてから、夜ねるまでの1日で、水を使うときを思い出してみよう！

あさ	ひる	よる
れい) かおをあらう		

### エコとれーにんぐ② — エコカードげんていばんに かきこもう！

まいにち 毎日これだけの水を使っていることを知っていたかな？この水のりょうを見て、どう思ったかな？気づいたことやかんそうをかこう。

## おうちの中の「もったいない！」水をさがそう！

「もったいない！」水の使いかたを、絵の中から見つけてマルでかこもう。



水といのちのおはなし ～おうちの人といっしょに読んでね

水をめぐるあそび



すいどう つく 水道が作られるまで、田んぼや畑で使う水は川や池からひいていました。  
 しかし雨の少ない年は作物がかれてしまい、大もんだい！  
 にしのみや 西宮でも、水をめぐって村と村が大げんかになったり、  
 いのちを失うこともありました。  
 くわしいおはなしは、EWCのホームページから見られるよ！→



せかい 世界の子どもたちと水

日本では、じゃぐちをひねればいつでもきれいな水が出てきます。しかし世界には、いえ すいどう 家に水道がなく、まいにちなが ある 毎日長く歩いて水をくみに行く子どもや、きたない水をのんで病気になる子どもがたくさんいます。



まいにち 毎日のしごとなので、学校に行くじかん 時間がなくなってしまうことも…



村の人たちといっしょに使えるすいどう 水道がやっとできた！

ほんのわずかな水

水には海の水（海水）と雨などの水（淡水）があります。  
 うみ 海にはたくさん水がありますが、しお水なので、のめません。  
 ちきゅう上にあるすべての水をおふる1ぱい分（300L）とすると、わたしたちがのんだり、くらしに使える水は、わずかスプーン2ぱい分です。



(1ぱい = 15cc)

出典：令和元年版「日本の水資源の現況について」

水を大切に使うくふうを考えよう！

わたしたちのくらしには水がたくさんいることや、くらしに使う水は、大事に使わなければならないことがわかったね。



エコとれーにんぐ③ — エコカードげんていばんにかきこもう！

あなたがこれからちょうせんしたい、水の「もったいないをへらす」くふうを考えよう。  
 おうちの人にも考えてかいてもらおう。

水をたいせつにつかうことはとってもだいじ！

でも、みんなが元気にすごすために、手あらいがいは、しっかりしようね！



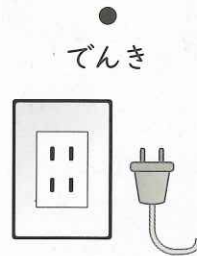
## くらしにだいじな、さまざまな「力」

「ものがしごとをするために、ひつような力」のことを「エネルギー」といいます。わたしたちのくらしには、さまざまなしゅるいのエネルギーが<sup>つか</sup>使われています。

下の絵では、どんな「エネルギー」を使ってしごとをしているのかな？せんでつなごう！



「まいにち、たくさんのエネルギーをつかっているんだね！」



## 「ちきゅうおんだんか」って知ってる？

1 「おんだんか」はあたたかくなるということ。




2 べんりでゆたかなくらしは<sup>でんき</sup>電気やガスなどのエネルギーをたくさん<sup>つか</sup>使います。でも<sup>つか</sup>使いすぎると…



3 「おんだんか」がすすんで、ちきゅうの<sup>きおん</sup>気温がどんどん上がっています。

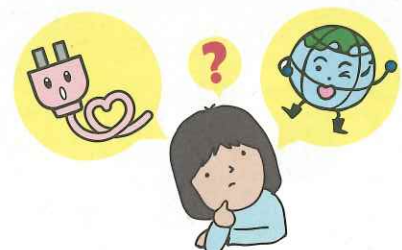


4 「あたたかくなったら、<sup>ふゆ</sup>冬もさむくないしラッキー♪」  
と<sup>おも</sup>思う人もいますが、  
<sup>せかいじゅう</sup>世界中でしぜんやくらしに  
大きな<sup>お</sup>もんだいが起きています。



こおりがとけて  
ホッキョクグマのすむばしょが  
なくなってしまうかも……

5 <sup>いま</sup>今のようなくらしをつづけるためには、エネルギーの<sup>つか</sup>もったいない<sup>つか</sup>使いかたをへらさなければなりません。



むかしのくらしと今のくらし

電気やガスがなかったころのくらしを見てみよう。今とちがうところはどこかな？

見つけてマルでかこもう。



エコとれーにんぐ④ — エコカードげんていばんにかきこもう！

上の絵にマルでかこんだ部分は、今のくらしではどのようにかわっているかな？考えてかいてみよう！



「しょうエネ」な むかしのくらし

「しょうエネルギー（しょうエネ）生活」とは、エネルギーを使う量が少なくてくらしのこと。

電気やガスがなかったころ、

人はお日さまがまちを明るくする時間から活どうをはじめ、

日がしずんでくるとおる、というくらしをしていました。

少ないエネルギーで、あつさやさむさをやわらげるくふうもいろいろ。

今のくらしはべんりですが、エネルギーがたくさんひつようです。

電気やガスがないころのくらしのくふうを、

できることから少しずつとり入れてみよう！



うち水ですずしく



ゆたんぼや  
ふくをかさねて  
あたたかく！

## やってみよう！「しょうエネ」生活

わたしたちの暮らしにはエネルギーがひつようですが、このまま使いつづけると暮らしにえいきょうがでてくることを、まなできました。みらいのちきゅうにすむ人たちのためにも、エネルギーの使いかたかんがをを考えてみよう。



### エコとれーにんぐ⑤ — エコカードげんていばんにかきこもう！

あなた、おうちの人、それぞれチャレンジしよう！



#### あなた

つぎのうち、あなたがチャレンジしたい行どうの番ごうを、エコカードげんていばんにかこう！

1. あかりをつけっぱなしにしない
2. テレビを見る時間を1日1時間へらす
3. お風呂は、あいだをあけずにつづけて入る
4. シャワーの時間を1分みじかくする
5. ごはんをのこさず食べる
6. わいぞうこをあけている時間をみじかくする
7. ごみを「かみ」「プラスチック」「びん」などにわけてすてる

#### おうちの人

次のうち、取り組みたい行動の記号をエコカード限定版に記入し、1年間に減らせる二酸化炭素量を計算しましょう。

	1年間に減らせる二酸化炭素量	1年間に節約できるお金
A. 無駄なあかりはこまめに消す	2.6kg	120円
B. テレビ視聴時間を1日1時間へらす	9.9kg	450円
C. お風呂は間をあけずにつづけて入る	87.0kg	6,880円
D. 冷蔵庫は物をつめこみすぎない	25.7kg	1,180円
E. 夏の冷房設定28℃(27℃と比べて)	17.8kg	820円
F. 冬の暖房設定20℃(21℃と比べて)	31.2kg	1,430円
G. トイレ不使用時はフタをしめる(暖房便座)	20.5kg	940円
H. パソコン不使用時は電源を切る	3.2kg	150円

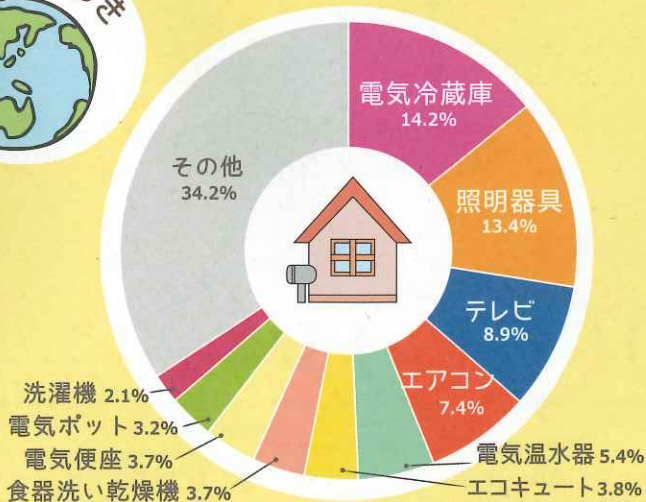
※上記は概算です。詳しくはホームページをご覧ください。  
出典：資源エネルギー庁 家庭の省エネ徹底ガイド春夏秋冬



## おうちの人といっしょに読んでね

### おうちで電気をたくさん使うものは？

1位はわいぞうこ、2位はあかり、3位はテレビです。みんなもよく使っているものだね。「もったいない」使いかたをへらすと、電気のりょうもへらすことができるよ！



「しょうエネ」のくふうはいろいろあるよ。おうちの人といっしょに取り組んでみよう！  
「にしのみや省エネチャレンジ2020」→



出典：全国地球温暖化防止活動推進センター（JCCCA）より作成

# エコクイズにちょうせん



せいかいのひらがなをならべかえて下のことばをかんせいさせよう！

1

いえ 1日に1人がつかう水の  
りょうの中で一番多いものは  
どれでしょう。

- も ふろ
- み だいどころ
- じ トイレ

2

「もり」はふった<sup>あめ</sup>雨を〇〇のように  
たくさんためるので、「みどりの〇〇」  
とよばれています。  
〇〇に入ることばはなんでしょう？

- く いど
- る ダム
- ま かま

3

きれいな水に  
住んでいるサワガニは、  
つぎのうちどれでしょう？



4

おなじ人数をのせた時、  
一番エネルギーをつかうのは  
どれでしょう？



- きゅ 電車
- う バス
- り 自動車

6

むかし電気がないころ、しょうめいは  
〇〇〇〇が使われていました。  
〇〇〇〇に入る言葉はどれでしょう？



- で ひまわり
- ん ほたるの光
- ち ろうそく

5

風がつよくふくところに→  
のようなものがたっています。  
これはなんでしょう？

- ま 風力はつでんのプロペラ
- り 虫よけ
- も 大きなせんぷうき



アースレンジャーは

〇〇〇 を 〇〇〇 ひと

こたえ：① ② ③ ④ ⑤ ⑥ ⑦ ⑧ ⑨