

イー・ダブリュ・シー  
EWC



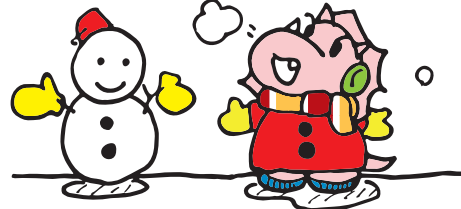
# エコクイズ 2月

こんげつ 今月のクイズは「日本の伝統・文化」の問題です。

むかし たいせつ 昔から大切にされてきた事や、  
こと つた 伝えられてきたものは

たくさんあります。

みんなは、どのくらい知っているかな？

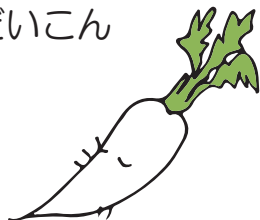


1

むかし がつ にち あさ 昔から1月7日の朝には、『七草がゆ』というおかゆを食べる習慣があります。

おかゆに入れる7種類の野草のうち「すずしろ」という名前の野草は、みんなもよく知っている野菜です。次のうち、どれでしょう？

1. だいこん



2. にんじん



3. こまつな

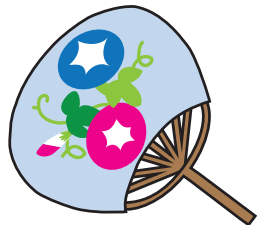


2

にほん 日本には、ずいぶん昔からとてもすぐれた環境にやさしいものがあります。

ぬの 布でできていて、いろいろなものを包めるそれは、何でしょう？

1. うちわ



2. すいとう



3. ふろしき



3

いま 今、ほとんどの家で「炊飯器」を使ってご飯を炊いていると思いますが、

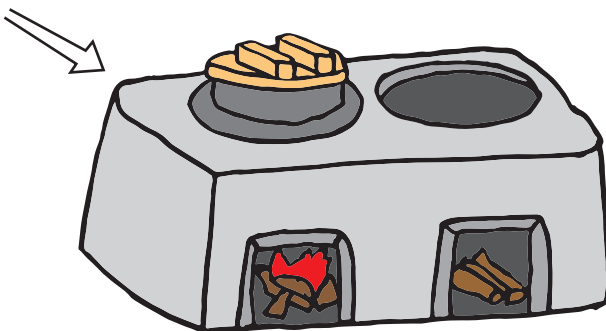
まだ「炊飯器」がなかったころ、下の絵のようなものでご飯を炊いていました。

さて、これはなんというものでしょう？

1. あまど

2. かまど

3. あみど



むかし 昔から伝えられてきたことは、ほかにもたくさんあるよ！

しら 調べてみると、おもしろい発見があるかも・・・♪