

イー・ダブリュ・シー  
EWC



# エコクイズ 6月

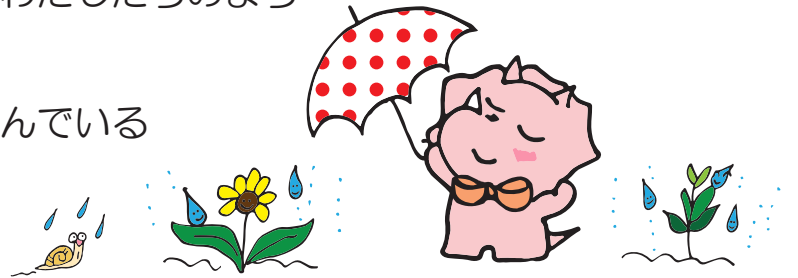
あたら がくねん さいしよ  
新しい学年になって最初のクイズは、『わたしたちのまち

にしのみや』の問題です。

にしのみや し じぶん す  
西宮のことをいろいろ知って、自分が住んでいる

まち す  
町をもっともっと好きになってね♪

さあ、クイズにチャレンジしよう！



**1** にしのみやし ほくぶ なじお かみ さんち ゆうめい なじお かみ  
西宮市北部の名塩は紙の産地として有名です。名塩の紙は「がんぴ」という  
き つか つく  
木を使い、それにあるものをまぜて作ります。そのため、とてもしょうぶで、  
むし なに  
虫にくわれたりすることがほとんどありません。あるものとは何でしょう？

1. どろ

2. しお

3. こめ

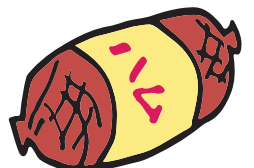
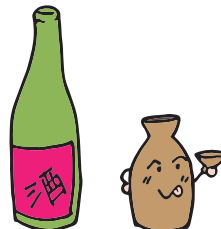


**2** にしのみやし た の こうじょう  
西宮市には、食べもの・飲みものをつくっている工場がたくさんありますが、  
なか おお なに つく こうじょう  
その中でいちばん多いのは、何を作っている工場でしょう？

1. かまぼこ

2. お酒

3. ハム



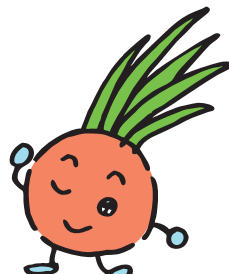
**3** こんねんど き つぎ  
今年度のEWCキャラクターが、決まりました。それは、次のうちどれ  
でしょう？

1



ごみサーちゃん

2.



イネくん

3.



マイマイバッグ

このほかにも、西宮市にはたくさんの発見があるよ！

いろいろな「西宮」をみつけてみよう♪