

ねんせい
1・2年生

いー・だぶりゅー・しー

ねん ちきゅう
2031年・地球ウォッチングクラブ・にのみや

EWC ニュース 4 ごと

2023.2月



1・2年生

エコとれーにんぐ④

もしごみをあつめてもらえなかったら… 2023.2月

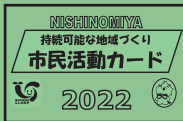
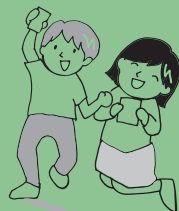
アースレンジャー
しめきりまであと少し

エコスタンプやサインが
10こ以上あつまった人は、
エコカードを先生にわたそう！



アースレンジャーファミリーに
なれるのは、1・2年生だけ！

ちきゅうに やさしい
かぞくに
にんてい！



おうちの人
「市みんかつどうカード」で
エコスタンプやサインが
15こあつまっているかな？
※くわしくは
エコカードを見てね

しゅう しま
終りょう式までに
エコカードを
かえしてほしい人は、
3/16(木)までに
先生に出してね。

エコカードは
3/31までつかえます。
さいごまでためてから、自分で
EWCにおくってなくても、
にんていします。



あったかあい



はる
春はすぐそこ

「ごみ」に
するがしないかは
あなたしだい

こんねん
今年とは「エコとれーにんぐ」や
「やってみよう②」で
ごみについてかんがえてきたね。

みんなの作ひんから、ごみをへらすことが
だいじだということや、ごみをへらすくふうも
いろいろ 教えてもらったよ。



ごみにするが、しないかは自分で決められるよ。
あなたにも、モノにも、ちきゅうにも
みんなにやさしいくらしをしよう！



でも…せかいには

・ごみをあつめてもらえなかったり
・ごみをあつめてもらえても
べつ場所よにまとめておきっぱなし、
という国もたくさんあります。



わたしたちのすむ日本では、
ごみしゅうしゅういんさんが
ちいさくごみに、決められた日に
ごみをあつめに 来てくれます。



もし、みんなの家のごみを
あつめてくれる人が
いなかったら、
どうなるかな？



きりとりせん



こんねん
今年ど、さいごのエコとれーにんぐだよ！
うらめんを見て、チャレンジしてみよう！



チャレンジしてくれた人の中から
ユニークな作ひんは、EWCの
← ホームページにのせるよ！見てね！



へえ！なるほど！おもしろい！がいっぱい！
見に来てね♪

EWC かんきょうパネルてん

◆ 2/22 ~ 26
◆ 市みんギャラリーにて

みんなの
「エコとれーにんぐ」や
「やってみよう」も
いちぶ てんじするよ！



パネルてんのあんない
についている
「ちゅうせんけん」を
わすれずに♪



しょうがっこう
小学校

ねん 年 ぐみ 組

なまえ
名前

ちゅうい

この「エコとれーにんぐ」は「EWC かんきょうパネル
てん」にてんじしたり、EWC ニュースやホームページ
でしょうかいすることがあります。「てんじ」や「しょ
うかい」をしてほしくない人は、四角にしるしをつけてね。↑

※新型コロナウイルス感染症の感染状況等により、中止または内容が変更になる場合があります。

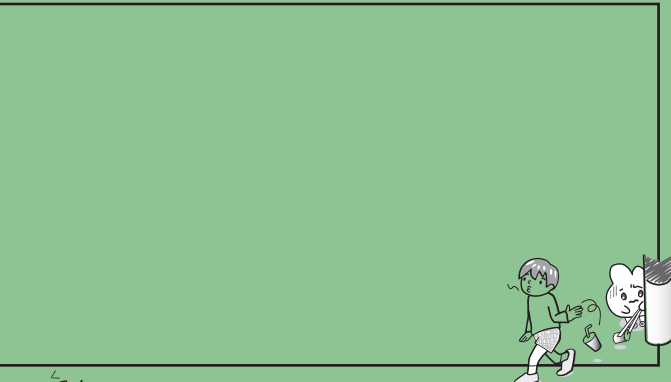
もしごみをあつめてもらえなかったら… 2023.2月

もしごみをあつめてもらえなかったら、あなたの家やそのまわりは どうか？ ことまること、たいへんなことを 思いうかべて かいてみよう。



絵でも 文でも いいよ！

1年間 エコとれーにんぐなどで ごみについて学んで、気づいたことや かんそうがあれば 教えてね。



エコカードの「家ていやお店で」のらんにある「エコとれーにんぐ④」に自分でサインをして、この紙だけをきりとりせんで 切りとって、先生にわたそう。

レベルアップチャレンジ

こんなことにつかえたらいいな！ 「まほう」で だれかを えがおにしたい？



おげん=水ののるまほう
だれに？ みんな
みずがなくなると
へんたがまほうのまほうが
たい
↑ 高木小学校 1年生



じどうのくつ
だれに？ 目が見えない人のためです。
目が見えない人は車か
ているときか自分で車か
いることかわからなくて、
けんた"から、このまほうのくつを、
つくりました
↑ 南こう子園小学校 2年生

レベルアップチャレンジは EWCのホームページや、かんきょうパネルてん(2/22~26)でも てんじします。



イベント情報

小学生はエコカード、中学生~大人は市民活動カードを持って参加してね！

西宮市貝類館の催し

サクラガイを使ったペンダント作り

小・中学生はのびのびバスポート ココロンカード持参で入館無料

- 日時 3/4(土)10時半~、13時半~、15時~(各回30分)
■参加費 200円(要別途入館料) ■申込締切 2/20(月)
■定員 8組(小学生未満は保護者同伴)
■申込方法 イベント名、第一・第二希望の時間、参加者全員の人数、氏名、年齢、住所、電話番号、作成個数を明記の上、ハガキかFAXにて下記までご応募ください。
西宮市貝類館 〒662-0934 西宮市西宮浜4-13-4
TEL/FAX:0798-37-0485 ※WEBフォームからも申込可能↑



お知らせ

感染症対策等のため、今年度はEWC環境パネル展表彰式は行いません。入賞者には後日連絡いたします。



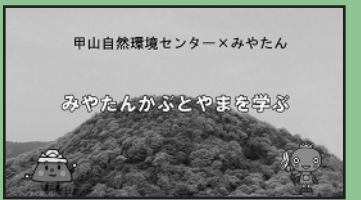
発行 西宮市環境学習都市推進課
連絡先 西宮市環境学習サポートセンター(EWC事業担当)
〒662-0832 西宮市甲風園1丁目8-1
TEL:0798-67-4520 FAX:0798-67-4523
事業受託者 NPO法人こども環境活動支援協会



EWCホームページ http://ewc.leaf.or.jp
情報もたくさん！

甲山自然環境センター × みやたん コラボ企画

EWCエコカード活どうの ことをもっとたくさんの人たちに知ってもらうために、西宮市キャラクターのみやたんにもきょうカしてもらってどう画を作りました。みやたんのおうちがあるかぶとやまのこともたくさん学べます。楽しみにまいてね♪ (2023年3月かんせいよてい)



にしのみやふるさとウォーク 2022

11/5、きれいな青空のもと、スタートの六たん寺公園からゴールのお前はま公園まで、まのれきしやぜん、まめちしきなどを学びながら歩きました。ゴールではお楽しみちゅうせんも！西宮のいいところ、たくさん見つけれられたね♪



令和4年度 環境まちづくりフォーラム

今年度は「海洋プラスチック問題」をテーマに、市民、事業者、行政等の協働で行なわれた1年間の環境活動を紹介します、学びあう場として開催します。申込方法など問合せは環境学習都市推進課(0798・35・3479)へ。

- 日時 令和5年2月24日(金)13:30~15:30 Zoomウェビナーにて視聴。中央図書館2階講座室にてサテライト視聴も可能。
■定員 WEB:100名 会場:50名(入場無料) いずれも事前申込が必要。
■申込期間 1月27日(金)~2月17日(金)
■内容 (1)基調講演 「海洋プラスチック問題」について 石川 雅紀氏(神戸大学 名誉教授)
(2)パネルディスカッション
■当日の講演内容を録画したものを 西宮市公式YouTubeにて後日配信