

あき 読書の秋、あき スポーツの秋...
あき 食よくの秋、
あなたはどんな“秋”がすき？



あなたはいくつビンゴ！できるかな？
エコニコビンゴ！

 えんぴつや ノートをかき後まで つかう	 だれも いないへやの 電気を けす	 生きものや 自ぜんを 大じにする
 まちのそうじに さんがする	 アースレンジャーに なる	 きゅう食を のこさず 食べる
 はみがきのとき、水を 出しっぱなしにしない	 ごみを きちんと 分けて すてる	 こまっていたら 手つだってあげる

あなたは、地きゅうに やさしい「エコ」な くらしが できているかな？ 当てはまるものが 多いほど、地きゅうも「ニコニコ」になるよ！ さっそく できているものに マルをつけよう。

あき 秋といえば...
「エコクイズ」の秋！

おうちの近くの
・こうみんかん ・じどうかん
・かんきょう学しゅうせつ で
エコクイズに ちょうせんしよう。
近くに しせつがない人は
イー・たぶりゆ・シー
EWCのホームページ から
でもできるよ！

エコスタンプや サインが たまったら おくってね！

ただいま
アースレンジャー
1128人！
(10/10げんざい)

おうちの人も いっしょに エコな くらしにとり組むと、「アースレンジャーファミリー」に にんてい！
*くわしくはエコカードを見てね

ごはんを ぜんぶ食べたり、リサイクルしたり、毎日ごみを へらそうと しているんだけど すてなければ いけないものもあるよね。

そんなとき、みんなは 地きゅうに やさしい ごみの すて方を しているかな？

えっ?! そんなことができるの? 教えて~!!

そこで今回は、ごみ出し○×クイズに ちょうせん。あなたは 何もん 正かいてできるかな? さっそく、うらのクイズに チャレンジしよう!

この○×クイズの 答えは、イー・たぶりゆ・シー EWCの ホームページに のせるよ!

学校のタブレット「持ち帰り学習用ショートカット」
「L-Gate」
「教材・アプリ」
からも見られるよ!

しょうがっこう 小学校

ねん 年 ぐみ 組

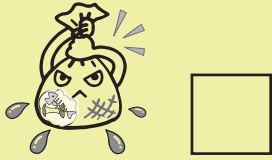
なまえ 名前

この「エコとれーにんぐ」は「EWCかんきょうパネルてん」にてんじしたり、EWCニュースやホームページで しょうかいすることがあります。「てんじ」や「しょうかい」をしてほしくない人は、四角に×をかいてね。↑↑

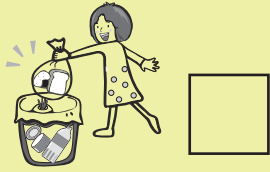
※新型コロナウイルス感染症の感染状況等により、中止または内容が変更になる場合があります。

ちきゅうにやさしいごみの出し方には“○”、
そうでないものには“×”を、それぞれのわくにかこう。

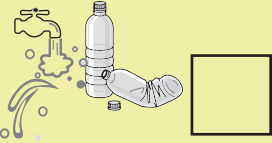
1 生ごみは
水を切つてする



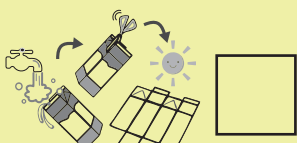
2 生ごみとびん・かんを
いっしょにする



3 ペットボトルは
水でゆすいで
つぶしてする



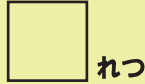
4 牛にゅうパックは
あらってひらいて
かわかしてリサイクル



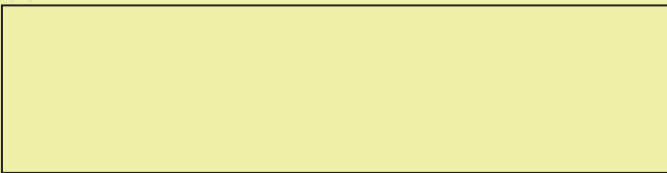
5 新聞やざっし、チラシは
ごみぶくろに入れて
もやすごみとしてする



★おもてめんのエコニコビンゴ!
あなたはいくつビンゴ! できたかな?



★これからやってみたい「エコなとりくみ」を↓にかこう。



エコカードの「家ていやお店で」の
らんにある「エコとれーにんぐ③」に
自分でサインをして、この紙だけを
きりとりせんで切りとって、先生にわたそう。



見つけたよ!
いきものはつけん
なつ

みんなの
びっくりしたこと
ほうこく

- ・ひよどりが大きいこえでなっていたこと
(しゅく川小学校 1年生)
- ・せみのようちゅうをみてびっくりしました
(北しゅく川小学校 1年生)
- ・ザリガニがカラスにたべられること
(こうろえん小学校 2年生)
- ・くれそんのはっぱのかたちがすごかったです
(ふかず小学校 1年生)



●見つけた生きもの ベスト3●

1. カマキリ
2. ツククサ
3. ハグロトンボ



かくれるのが
とくいなのに、
ばれてた
のがあ〜

イベント情報

小学生はエコカード、中学生～大人は
市民活動カードを持って参加してね!

★マークは、環境学習都市にのみや・パートナーシッププログラム認定

～てくてく歴史探訪～ 石から見える甲山・西宮の生い立ち ★

日時: 12月10日(土) 10:00～12:00 (小雨決行)
内容: 甲山森林公園周辺を散策し、歴史を紐解きながら
甲山の地質・地層の観察を行います。
集合: 関西学院大学正門前 (解散場所も同じ)
講師: 小川 嘉恵さん(わくわく・ドキドキ・まなび隊メンバー)
定員: 30名(小学生以上) 申込み順 ※3年生以下は保護者同伴
参加費: ¥200/1人

<申込み・問合せ> コープこうべ第2地区本部
①氏名 ②年齢 ③住所 ④電話番号 を TELにてお申込み下さい。
持ち物・服装等、詳細はお問合せ下さい。
TEL: 0798-67-8927 (月～金)9:30～16:30 (土)9:30～15:30 日祝休み

※ちゅうい※

今年どのエコカードの
「家ていやお店で」のらんは、
自分でサインしてね。



お店では
おせません

みやたん動画

森林やエネルギーの
ことが分かるよ。
見てね!



やってみよう②

わたしのごみを
へらすくふう

なるお東小学校 1年生→

だん上西小学校 2年生↓



出してくれた中から、
EWCのホームページにも
いくつかのせているので
ぜひ見てね!

いろいろな
くふうを
まねしてみよう

＊西宮市貝類館の催し＊

小・中学生はのびのびバスポート
ココロカード持参で入館無料

①まつぼっくりツリー作り

日時: 12月10日(土)
10:30～/13:30～/15:00～
(各回30分)

場所: 西宮市貝類館
定員: 8組 (小学生未満は保護者同伴)
参加費: ¥100 (入館料別途要)
申込み: 11/28(月)×

②貝のオーナメントを作ろう!

日時: 12月17日(土)
10:30～/13:30～/15:00～
(各回30分)

場所: 西宮市貝類館学習室
定員: 8組 (小学生未満は保護者同伴)
参加費: ¥100 (入館料別途要)
申込み: 12/5(月)×

<申込み・問合せ>

イベント名、第一・第二希望の時間、参加者全員の人数、
氏名、年齢、住所、電話番号、作成個数を明記の上、
ハガキまたはFAXにて下記までお申込み下さい。
西宮市貝類館 〒662-0934 西宮市西宮浜4-13-4
TEL・FAX: 0798-37-0485

※貝類館HPからWEBフォームでも申込可能です。↑↑



- 発行 西宮市環境学習都市推進課
- 連絡先 西宮市環境学習サポートセンター(EWC事業担当)
〒662-0832 西宮市甲風園1丁目8-1
TEL: 0798-67-4520 FAX: 0798-67-4523
- 事業受託者 NPO法人こども環境活動支援協会



EWCホームページ
http://ewc.leaf.or.jp
情報もりだくさん!