

「いきものはっけんシート」の やり方

- 調べるときは 大人と いっしょに 行こう！
- 全部 見つけられなくても いいよ！
- 発見した場所や、生き物が 何をしていたかを書いてね。

**調べる場所** 西宮市内 で 見つけてね

**調べる期間** 今年 11月 から 2/28 まで

**しめ切り**

2023年 2/28(火) までに  
学校の先生に わたそう！



先生方へ：  
エコカードの「いきものはっけん  
ふゆ」欄にエコスタンプ押印の上、  
「いきものはっけんシート」のみ  
EWC事業担当にお送りください。

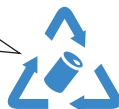
**いきもの  
はっけんは  
ここから  
スタート**



エス・ディ・ジーズ  
SDGsのピクトグラムを まねて 作ろう！  
あなたの考える「こんな世界だったらいいな」

自分の住むまちや、身近なところが  
こんなふうだったら、みんなが  
もっとくらしやすくなるのに…  
と、思ったことはないかな？  
ピクトグラム(絵言葉)や  
マークを使って、  
「こんな世界だったらいいな」  
をかいてみよう！

身の回りの  
いろいろなマークも  
見つけてみよう。



**しめ切り 2023年 1/13(金)**

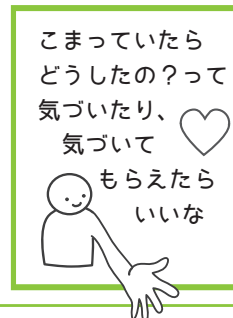
**「レベルアップチャレンジ」は  
うら面にかこう**



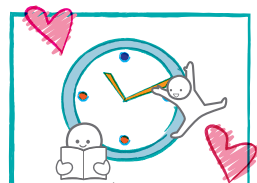
毎日 思いっきり  
ボールで 遊べる  
場所があれば  
いいな



男女関係なく  
好きな服を  
着られたら いいな



こまっていたら  
どうしたの？って  
気づいたり、  
気づいて  
もらえたら  
いいな



自分の好きなことに  
打ちこめる  
時間がほしいな

2022 **ふゆ** いきものはっけんシート 町中のいきもの

**ナナホシテントウ**

赤い羽に7つの黒いはん点をもつ、もつともなじみ深い深いテントウムシ。草原や畑などでよく見られ、成虫で冬をこします。肉食性のこん虫で、成虫・よう虫ともに植物につくアブラムシを食べます。



はっ見した 場しよ (〇〇町、△△公園など)	何をしていたかな？
---------------------------	-----------

**オオオナモミ**



高さは約 50cm~200cm。北アメリカからやってきた外来種。果実はだ円形でかき状のトゲがたくさんあり、衣服にくっきます。

はっ見した 場しよ (〇〇町、△△公園など)	何をしていたかな？
---------------------------	-----------

**カマキリの卵**

カマキリは秋に卵をうみ、死んでしまいます。カマキリの卵(200 ~ 300こ)は、茶色っぽい泡のかたまりでおおわれていて、寒さなどから守られています。



はっ見した 場しよ (〇〇町、△△公園など)	何をしていたかな？
---------------------------	-----------

**ツバキ**

高さは約 5m~10m。花は冬から早春にかけてさきます。この季節は花をおとずれるこん虫が少なく、花ふんを運ぶのはおもにメジロなどの小鳥が行っています。



はっ見した 場しよ (〇〇町、△△公園など)	何をしていたかな？
------------------------	-----------

**メジロ**



特ちょうは、目のまわりの白いフチドリ(これも短い羽毛です)。からだのあざやかな黄緑色から、ウグイスと間ちがえる人もいます。秋から冬には群れを作って林や町中で食べものをさがします。

はっ見した 場しよ (〇〇町、△△公園など)	何をしていたかな？
---------------------------	-----------

小学校	年	組
あなたの 名前		



1色でも、カラーで作ってもいいよ!



あなたの作ったピクトグラム(絵言葉)やマーク

タイトル

このピクトグラムやマークにこめた、あなたの思い

小学校 年 組

名前

ちゅうい  
注意

この「レベルアップチャレンジ」は、「EWC かんきょうパネルてん<sup>※</sup>」にてんじする予定です。また、ユニークな作<sup>しるし</sup>ひんは EWC ニュースやホームページでしようかいすることがあります。「てんじ」や「しようかい」をしてほしくない人は、右の四角に印をつけてね。→  
※新型コロナウイルス感染症の感染状況等により、中止または内容が変更になる場合があります。

きりとりせん

## 2022 ふゆ いきものはっけんシート 水辺のいきもの

### コサギ

ぜんしん  
全身白色で、くちばしは黒色。あしは黒色で、ゆびは黄色。海がん、川、池、ぬま、田んぼなどあさい水べでエサをさがします。巣は木の上につくりますが、水にかこまれた林をもっとも好みます。水べを歩きながら、首をすばやくのぼして、魚などをとらえます。



はっ見した 場しよ  
(〇〇川、△△池など)

何をしていたかな?

### セイタカアワダチソウ

やく  
高さは約 1m~2m。北アメリカからやってきた外来しゅ。かせんじきや土手、あれ地などで見られ、地下けいをのぼしてふえます。秋に黄色い花が、えだ先にびっしり広がって咲きます。



はっ見した 場しよ  
(〇〇川、△△池 など)

### ボラ

ぜんちようやく  
全長約 40cm。えんがんのあさい場しよにすんでいます。よう魚のころは大きなむれを作り、川をさかのぼるすがたがよく見られます。半とう明のまぶたのようなものが目をおおっています。



はっ見した 場しよ  
(〇〇川、△△池など)

何をしていたかな?

はっ見した 場しよ  
(〇〇川、△△池など)

何をしていたかな?

・いきものはっけんにチャレンジして、びっくりしたこと

・はじめて見た いきものはいましたか?