

「いきものはっけんシート」のやり方

- ・しらべるときは 大人といっしょに行こう！
- ・ぜんぶ 見つけれなくてもいいよ！
- ・はっけんした 場しょや、生きものが何をしてたかを、かいてね。

しらべる場しょ

にしのみや市内で見つけてね

しらべる きかん

今年11月から2/28まで

しめ切り

2023年2月28日(火)までに
学校の先生にわたそう！



いきものはっけんは
ここから
スタート

先生方へ：

エコカードの「いきものはっけん ふゆ」欄に
エコスタンプ押印の上、「いきものはっけん
シート」のみEWC事業担当にお送りください。



こんなことにつかえたらいいな♪
「まほう」で だれを えがおにしたい？

あなたはまほうのつえをはっ見！そのつえをふると、人や生きもの、地きゅうなどがうれしくなるようなまほうを1回だけつかうことができます。でも、自分のためにはつかえません。あなたはどんなことにつかいますか？

れい

しめ切り 2023年1月13日(金)

食べものが 家にとどく まほう



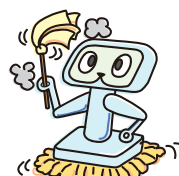
おなかをすかせた人が
たくさん いるから

車いすの おじいちゃんが
歩けるようになる まほう



おじいちゃんの
「また山のぼりがしたい」って
いうゆめを かなえてあげたいから

家のそうじを
やってくれる まほう



おうちの人を
たすけたいから

ここも → 2年国語上 P.86-
見てみよう あつたらいいな、こんなもの

「レベルアップチャレンジ」は
うらめんに かこう

2022 ふゆ いきものはっけんシート

町中のいきもの

ナナホシテントウ

赤いはねに7つの黒いはんてんをもつ、
もつともみぢかなテントウムシ。草はらや
はたけなどでよく見られ、せい虫で冬を
こします。しょくぶつにつくアブラムシを
たべます。



はっけんした ばしょ
(〇まち、△△こうえんなど)

なにをしていたかな？

ツバキ

たかさは約 5m~10m。花は冬か
ら春のはじめにかけてさきます。こ
のきせつは花をおとずれる虫が少な
いので、メジロなどの小鳥が、かふ
んをはこんでいます。



はっけんした ばしょ (〇〇まち、△△こうえんなど)

オオオナモミ



たかさは約 50cm~200cm。北アメリカ
からやってきました。実はだ円形でかぎ状
のトゲがたくさんあり、ようふくにくつき
ます。

はっけんした ばしょ
(〇〇まち、△△こうえんなど)

メジロ



とくちょうは、目のまわりの白いフチ
ドリです。からだのあざやかなきみど
り色から、ウグイスとまちがえる人も
います。
秋から冬にはむれをつくって林や町
中でたべものをさがします。

はっけんした ばしょ
(〇〇まち、△△こうえんなど)

なにをしていたかな？

カマキリの卵

カマキリは秋にたまごをうみ、死んでしまいます。
カマキリのたまご(200~300こ)は、茶色っぽい
あわのかたまりでおおわれていて、寒さなどから守
られています。



はっけんした ばしょ (〇〇まち、△△こうえんなど)

小学校 年 組

あなたの なまえ



絵を かいてね

どんな まほう？

この まほうをつかいたい 理由
だれに？

りゆう

<small>しょうがっこう</small> 小学校	<small>ねん</small> 年	<small>くみ</small> 組	<small>なまえ</small> 名前
--------------------------------------	-------------------------------	-------------------------------	---------------------------------

ちゅうい 注意 この「レベルアップチャレンジ」は、「EWC かんきょうパネルてん[※]」にてんじする よてい です。また、ユニークな作ひんは EWC ニュースやホームページでしようかいすることがあります。「てんじ」や「しようかい」をしてほしくない人は、右の四角に「しるし」をつけてね。→

※新型コロナウイルス感染症の感染状況等により、中止または内容が変更になる場合があります。

きりとりせん

2022 **ふゆ** いきものはっけんシート **みずべ 水辺のいきもの**

コサギ

からだは白いろで、くちばしは黒いろ。あしは黒いろで、ゆびは黄いろ。かいがん、川、いけ、ぬま、田んぼなどあさい水べでエサをさがします。巢は木の上につくります。水べを歩きながら、首をすばやくのばして、魚などをつかまえます。



はっけんした ばしょ (〇〇川、△△いけなど)	なにをしていたかな？
----------------------------	------------

セイタカアワダチソウ

たかさは約 1m~2m。北アメリカからやってきたがいらいしゅ。かせんじきや土手、あれ地などで見られます。秋に黄色い花が、えだ先にびっしり広がってさきます。



はっけんした ばしょ (〇〇川、△△いけなど)



カワニナ

大きさは約 3cm。川の中りゅうや田んぼ、水ろ、いけなどで見られるほそ長いまき貝です。ゲンジボタルのよう虫のエサになります。

はっけんした ばしょ (〇〇川、△△いけなど)	なにをしていたかな？
----------------------------	------------

ボラ

大きさは約 40cm。りくの近くの海のあさいばしょにすんでいます。よう魚のころは大きなむれを作り、川をさかのぼるすがたがよく見られます。半とうめいのまぶたのようなものが目をおっています。



はっけんした ばしょ (〇〇川、△△いけなど)	なにをしていたかな？
----------------------------	------------

・いきものはっけんにチャレンジして、びっくりしたこと

・はじめて見た いきものはいましたか？